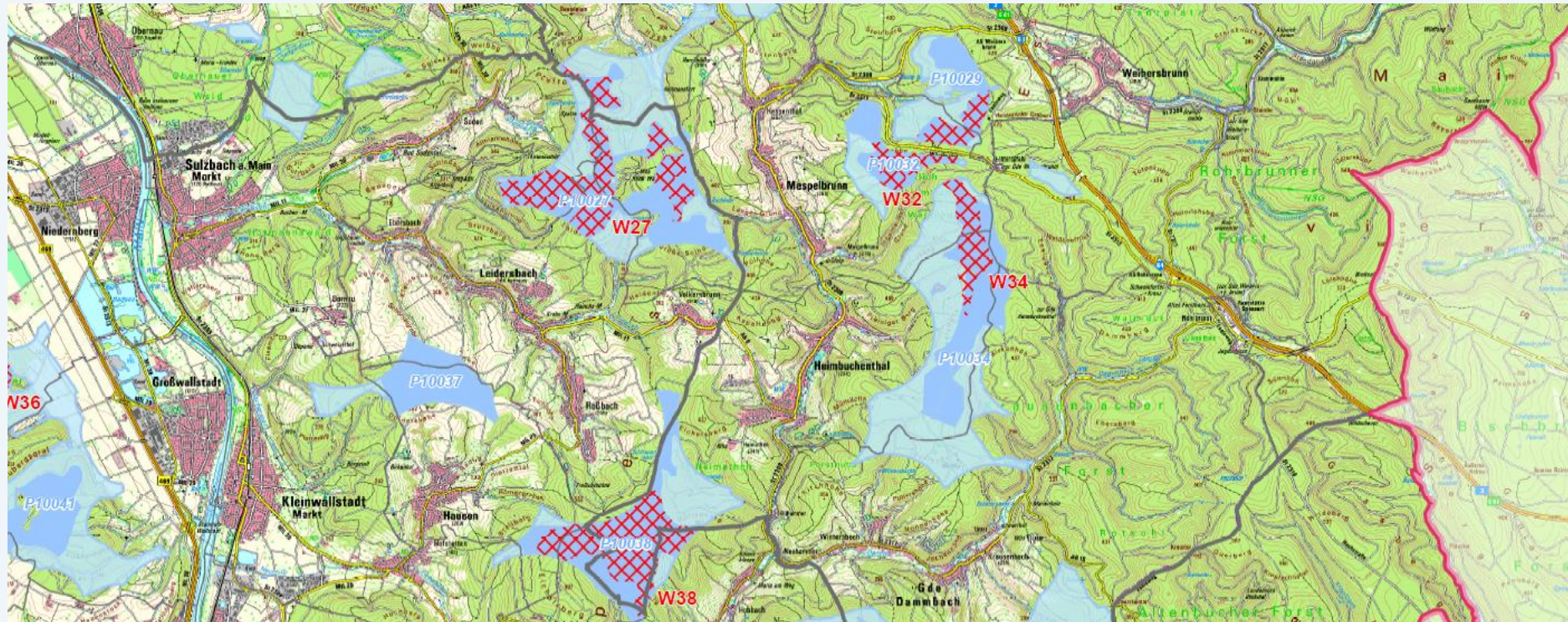




Infomarkt: Windenergie am Bayerischen Untermain

Regionalplanerisches Steuerungskonzept



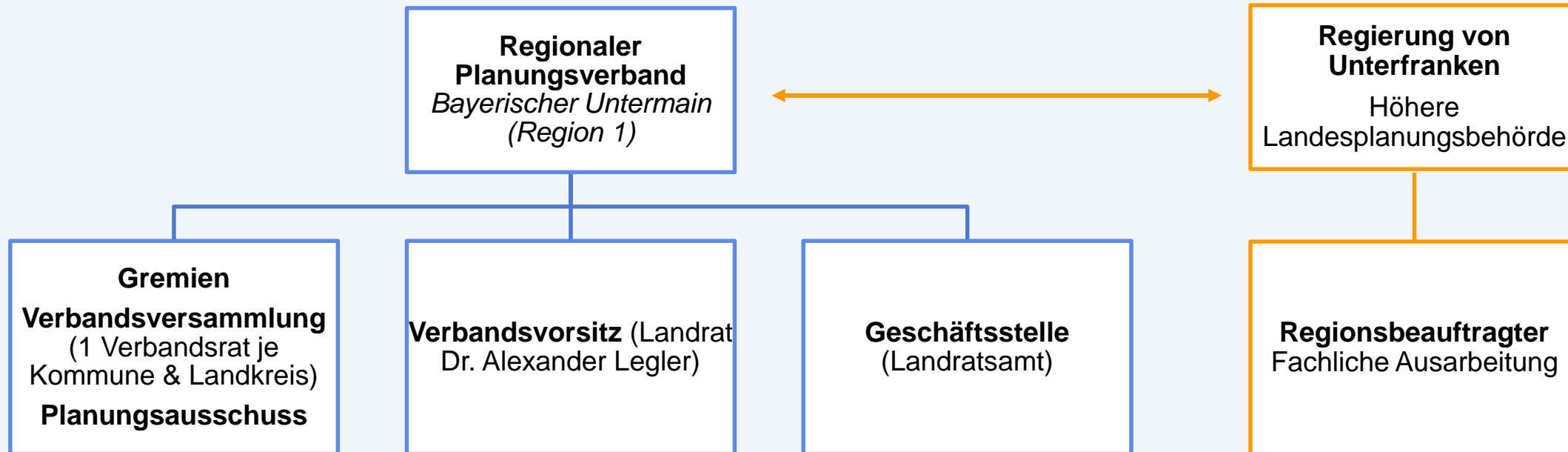
Quelle: Regierung von Unterfranken auf der Basis von: Vermessungsverwaltung Bayern

Regionaler Planungsverband Bayerischer Untermain und „Regionsbeauftragter“ - was ist das?



Regionaler Planungsverband Untermain

Planungsregion 1



Anlass: Zeitenwende



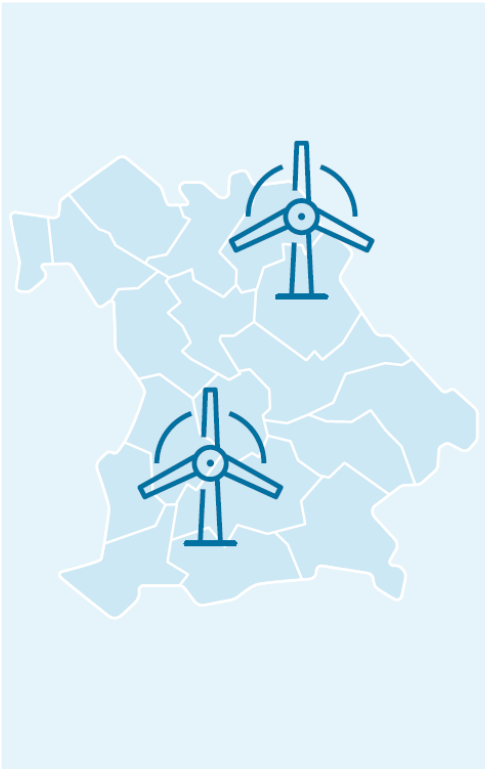
- ▶ Ab 1.1.2028 Privilegierung im Außenbereich für Windenergieanlagen, falls Flächenzielwerte nicht erreicht werden (§ 1 WindBG, LEP Bayern)
- ▶ Übereffragendes öffentliches Interesse für Erneuerbare Energien (§ 2 EEG)
- ▶ Öffnung der Landschaftsschutzgebiete für Windenergieanlagen (§ 26 BNatSchG)
- ▶ Entfall der 10H-Regel in Bayern in Vorrang- und Vorbehaltsgebieten (Art 82 Abs. 5 BayBO)

=> Fortschreibung des Regionalplankapitels 5.2 Energie

Windenergieflächenbedarfsgesetz (WindBGG)



Zielvorgaben für Windenergieflächen in Bayern



31.
Dezember
2027

1,1%

für jede Planungsregion

31.
Dezember
2032

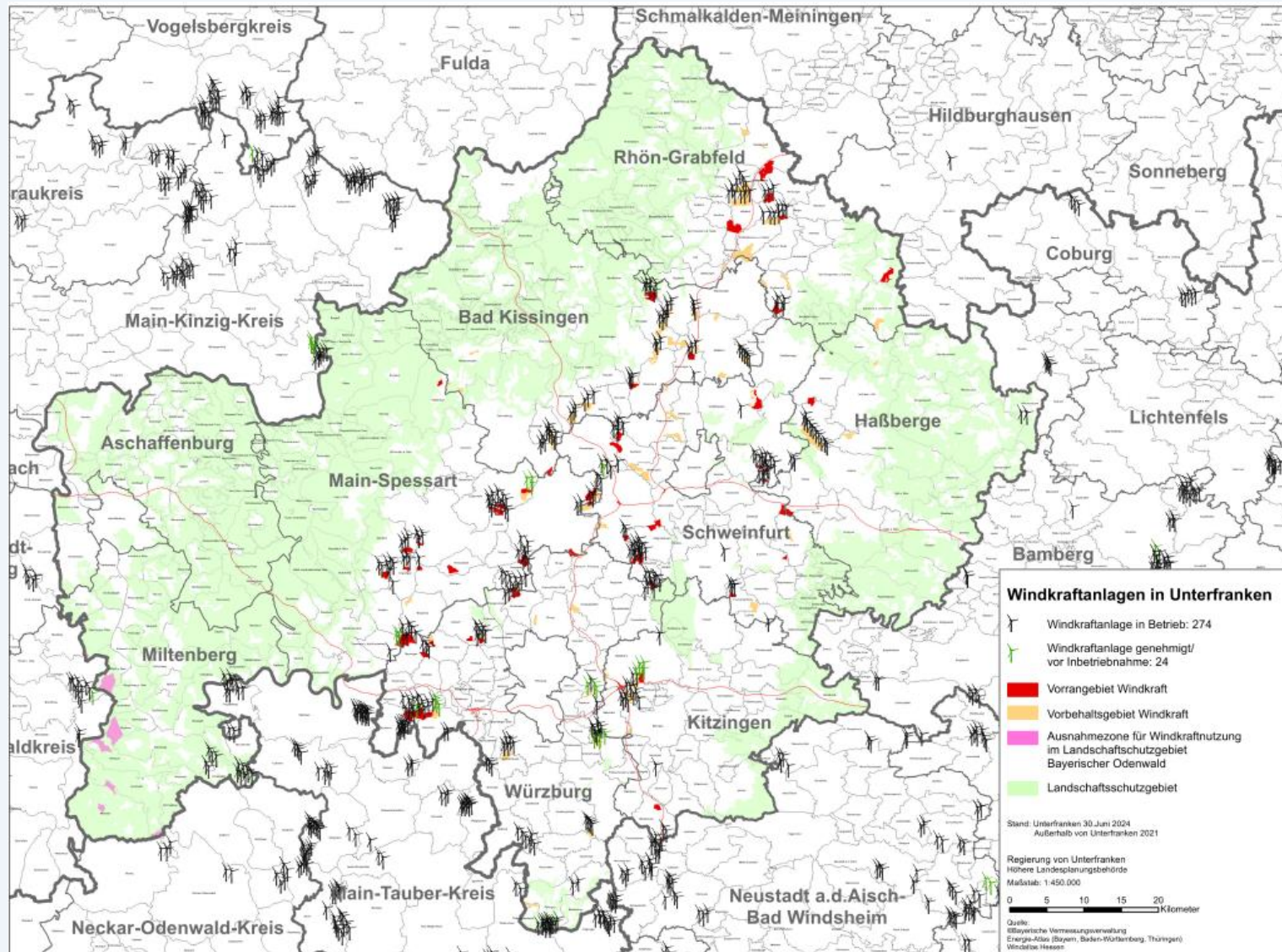
1,8%

landesweit
(regionale Verteilung noch offen)

Bei Nichterreichung:

Windenergieanlagen sind im Außenbereich privilegiert und können grundsätzlich genehmigt werden, ohne regionale oder kommunale Steuerungsmöglichkeiten.

Ausgangssituation: Regional differenziert



► In Unterfranken sind 274 Windräder mit einer Nennleistung von 640 MW in Betrieb

- Region 1: 14 Anlagen
- Region 2: 129 Anlagen
- Region 3: 131 Anlagen

► In Bayern sind 1.256 Windräder in Betrieb

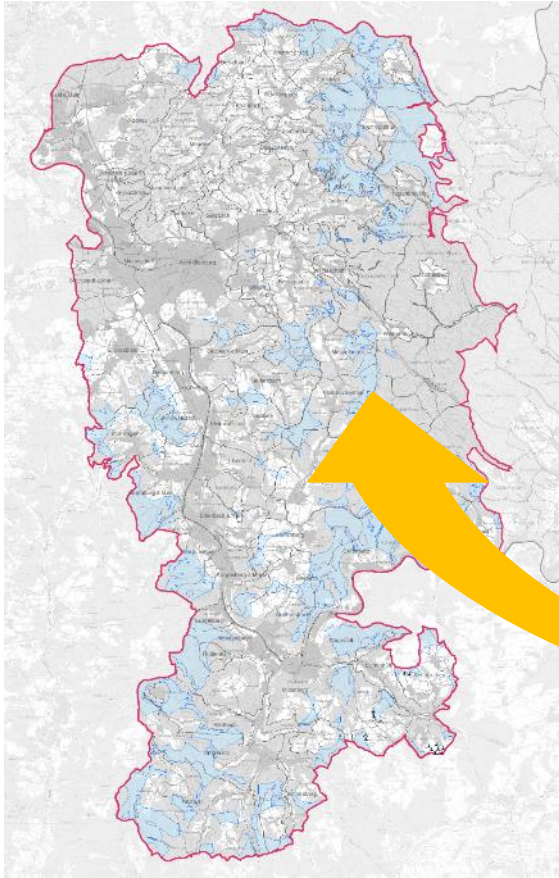
[Windenergie in Unterfranken - Regierung von Unterfranken \(bayern.de\)](https://www.bayern.de)

Handlungsoptionen der Region



A

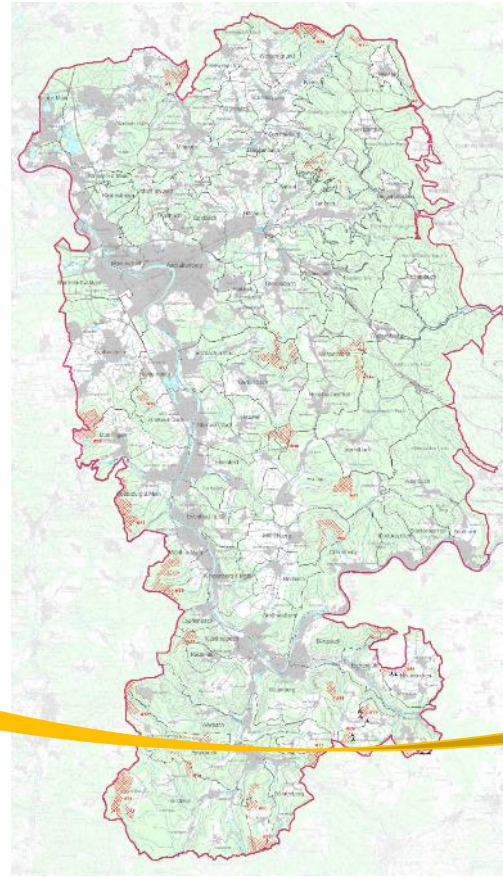
Privilegierung im Außenbereich



Automatisch ab 1.1.2028

B

Festlegung von Vorranggebieten



Bis spätestens 31.12.2027

Regierung von Unterfranken

C

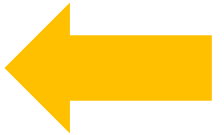
Keine Festlegung von Vorranggebieten

Zu wenige Vorranggebiete
(nicht im Wald, nicht im LSG)

Handlungsoptionen- was ist schon entschieden?



Thema	Schon entschieden?	Wer legt es fest?
Der Planungsverband Bayerischer Untermain muss Vorranggebiete für Windenergie ausweisen		Freistaat Bayern (LEP) und Bundesgesetzgeber (WindBG)
Windenergieanlagen sind in Landschaftsschutzgebieten deutschlandweit nicht mehr verboten		Bundesgesetzgeber (BNatSchG)
Umfang der Vorranggebiete		Freistaat Bayern
Wo am Bayerischen Untermain dürfen zukünftig Windenergieanlagen entstehen und wo nicht?		Regionaler Planungsverband Bayerischer Untermain
Entstehen in einem Vorranggebiet später tatsächlich Windenergieanlagen?		Grundstückseigentümer (+Projektentwickler + Genehmigungsbehörde)

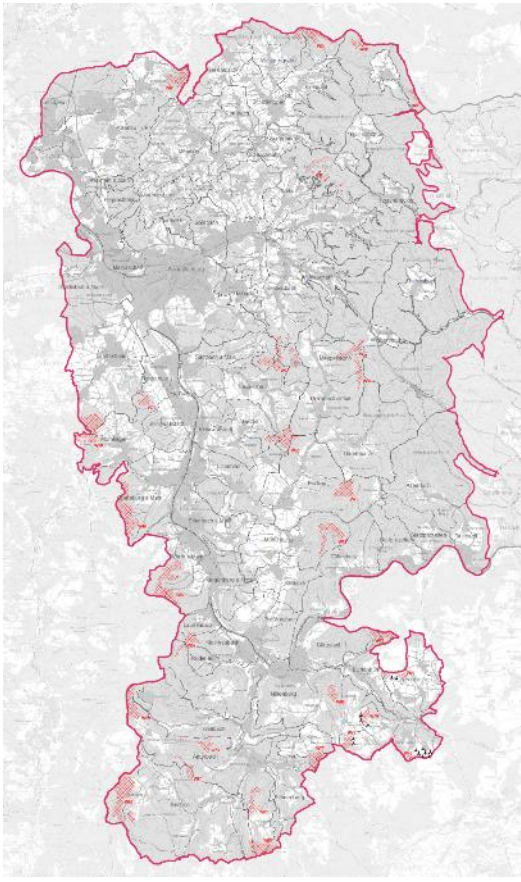


Regionalplanerisches Vorgehen



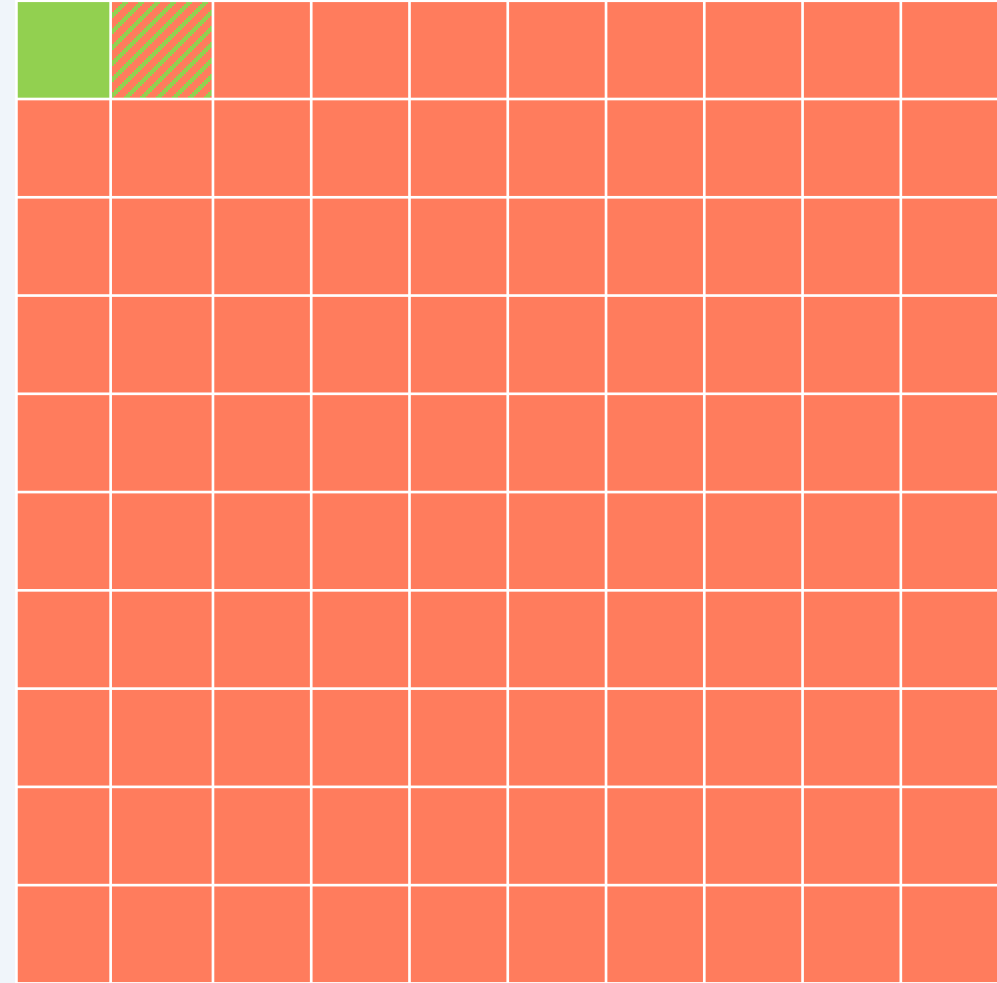
B

Festlegung von Vorranggebieten



Anträge auf die Errichtung von Windenergieanlagen können genehmigt werden.

Anträge auf die Errichtung von Windenergieanlagen können nicht genehmigt werden. Ausnahme: Kommunale Bauleitplanung.



Regionalplanerisches Vorgehen: Raumwiderstandsanalyse

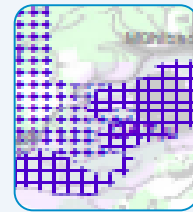


Raumwiderstandsklassen (RWK)

RWK I	Flächenkategorien, die rechtlich oder tatsächlich für Windenergie ungeeignet sind.	Bereiche, die regionalplanerisch nicht in Anspruch genommen werden sollen
RWK II	Flächenkategorien, die vorsorgend aus planerischen und fachlichen Gründen nicht für die Festlegung von Vorranggebieten herangezogen werden.	
RWK III	Flächenkategorien, die Konfliktrisiken mit anderen Nutzungs- und Schutzbelangen beinhalten (Restriktionsflächen) und im Einzelfall zu prüfen und abzuwägen sind.	Bedingt geeignete Bereiche - Einzelfallprüfung



Gesamtregionale Darstellung von Raumwiderständen und Eignung



Fachkarte
1
Siedlungswesen

Fachkarte
2
Natur & Artenschutz

Fachkarte
3
Landschaft Denkmalschutz

Fachkarte
4
Wald

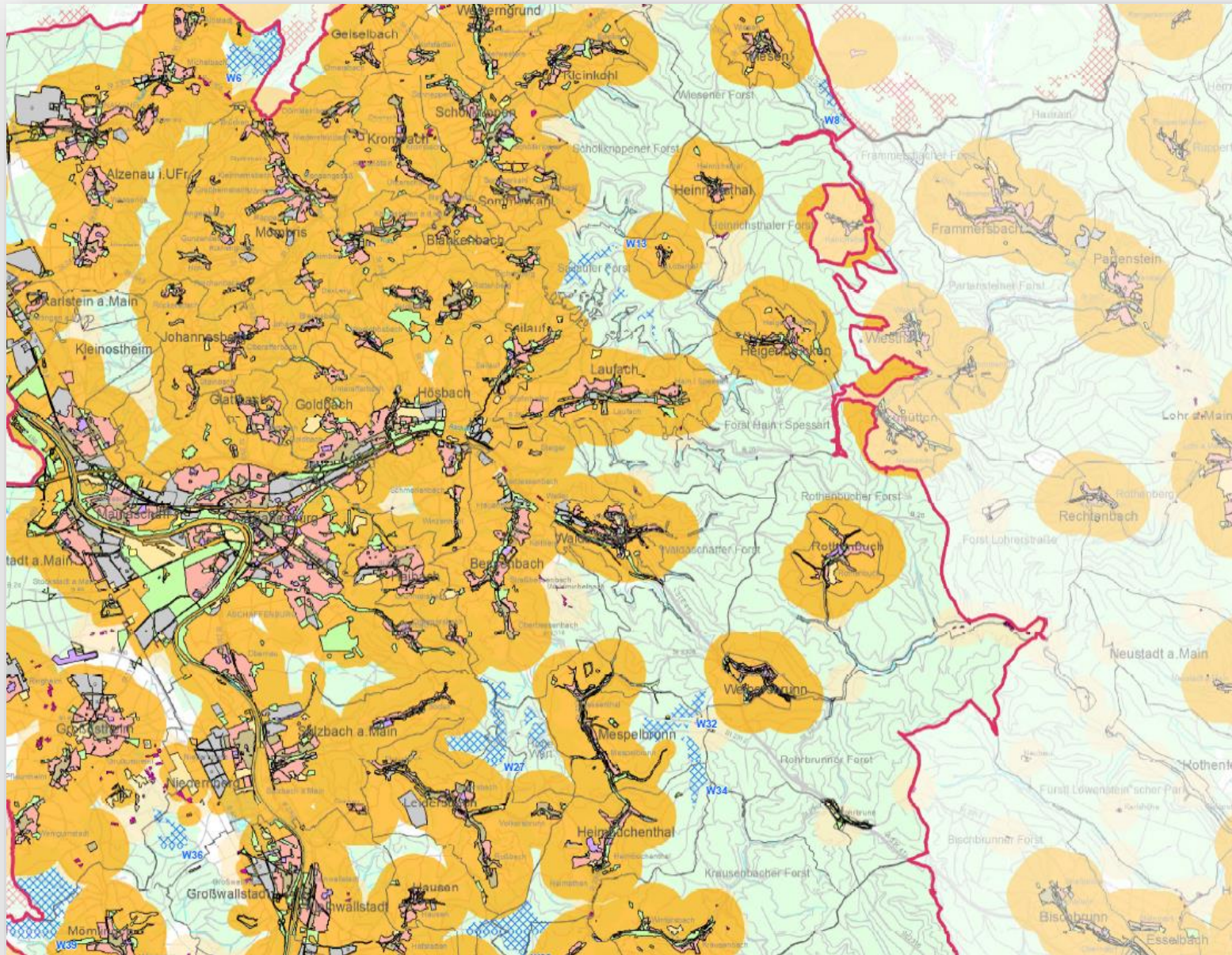
Fachkarte
5
Wasser

Fachkarte
6
Bodenschätze

Fachkarte
7
Militär Luftverkehr

Fachkarte
8
Flächenqualität
u.a. Windhöf.,

Belange Siedlung/ Mensch



Fachkarte 1: Siedlung

Raumwiderstandsklasse I und II

Flächenkategorien, die rechtlich und/oder tatsächlich für eine Windenergienutzung ungeeignet sind (RWK I) bzw. vorsorgend aus planerischen und fachlichen Gründen nicht für die Festlegung von Vorranggebieten herangezogen werden

Bauleitplanerisch im Flächennutzungsplan bzw. im Bebauungsplan festgelegte Gebiete (Bestand und Planung)	Inklusive Mindestabstand (Raumwiderstandsklasse II)
Wohnbaufläche	1000 m
Gemischte Baufläche	1000 m
Gemeinbedarfflächen (bspw. Kindertagesstätten, Schulen, Kirchen, soziale oder kulturelle Gebäude und Einrichtungen)	1000 m
Gemeinbedarfflächen bzw. Sondergebiete mit der Zweckbestimmung Sport, Freizeit (u.a. Golf)	300 m
Sondergebiete, die der Erholung dienen (§10 BauNVO): Wochenendhausgebiete, Ferienhausgebiete, Campingplatzgebiete	1000 m
Sonstige Sondergebiete (§11 BauNVO): Gebiete für den Fremdenverkehr, Hochschulgebiete, Klinikgebiete	1000 m
Sonstige Sondergebiete (§11 BauNVO) mit Zweckbestimmung: Ladengebiete, Gebiete für Einkaufszentren und großflächige Handelsbetriebe, Gebiete für Messen, Ausstellungen und Kongresse, Hafengebiete, PVA	---
Gewerbegebiete	300 m
Industriegebiete	---
Siedlungsgebundene Grünflächen (wie Parkanlagen, Dauerkleingärten, Sport-, Spiel-, Zeit- und Badeplätze, Friedhöfe)	300 m
Wohnstandorte im Außenbereich	600 m

Vorranggebiete Windenergie Planungsregion 1

W1 Vorranggebiet für die Errichtung von Windenergieanlagen - ENTWURF (mit Nr.)


Belange Wasserwirtschaft



Fachkarte 5: Wasser





Raumwiderstandsklasse I

Flächenkategorien, die rechtlich oder tatsächlich für Windenergie ungeeignet sind

-  Fließ- und Stillgewässer einschließlich Bundeswasserstraße
-  Trinkwasserschutzgebiet Zone I (festgesetzt)
-  Trinkwasserschutzgebiet Zone I (planreif)

Raumwiderstandsklasse II

Flächenkategorien, die vorsorgend aus planerischen und fachlichen Gründen nicht für die Festlegung von Vorranggebieten herangezogen werden


-  Trinkwasserschutzgebiet Zone II (festgesetzt)
-  Trinkwasserschutzgebiet Zone II (planreif)
-  Überschwemmungsgebiet festgesetzt / vorläufig gesichert
-  Vorranggebiet Hochwasserschutz (mit Nr.)

Raumwiderstandsklasse III

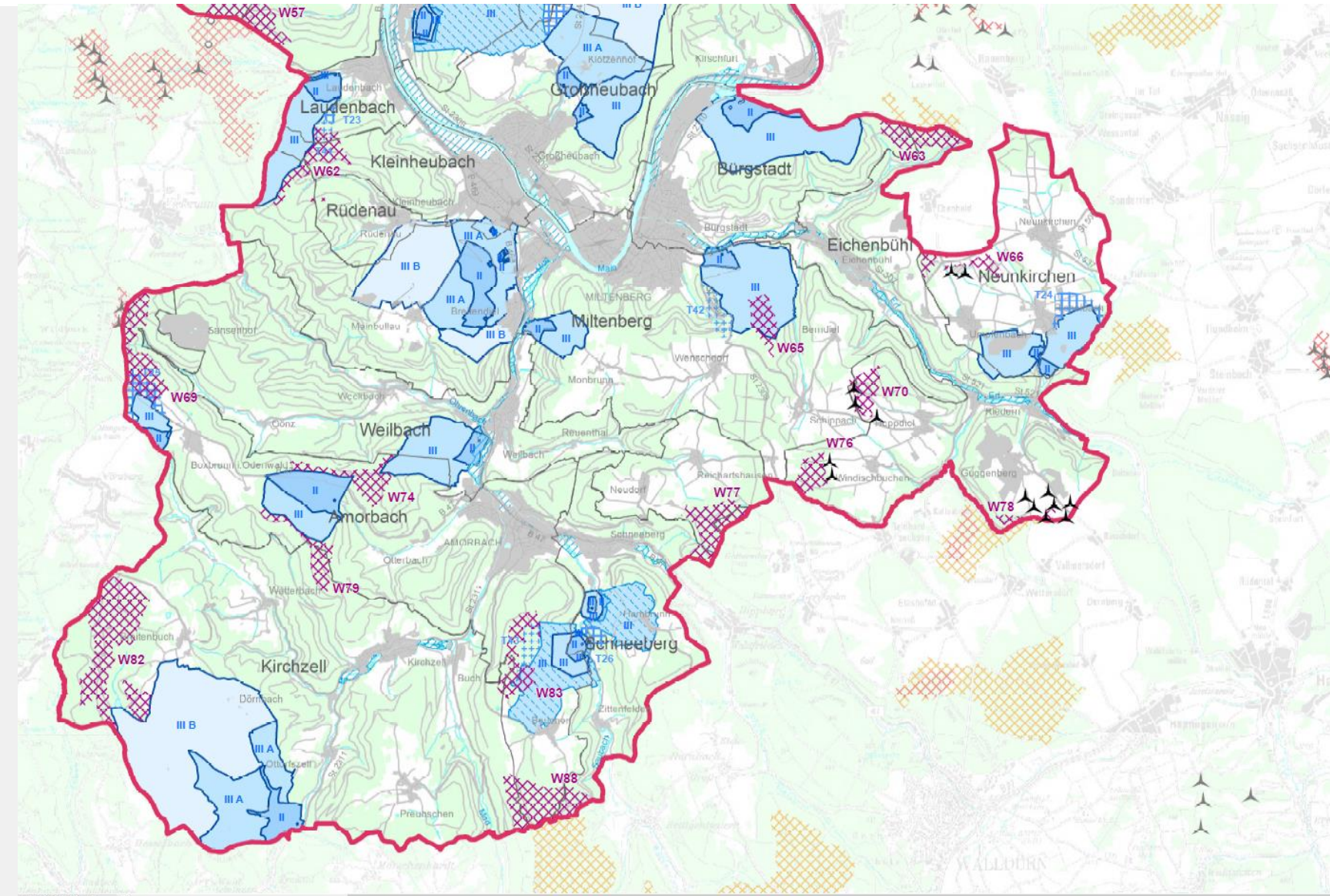
Flächenkategorien, die Konfliktrisiken mit anderen Nutzungs- und Schutzbelangen beinhalten (Restriktionsflächen)

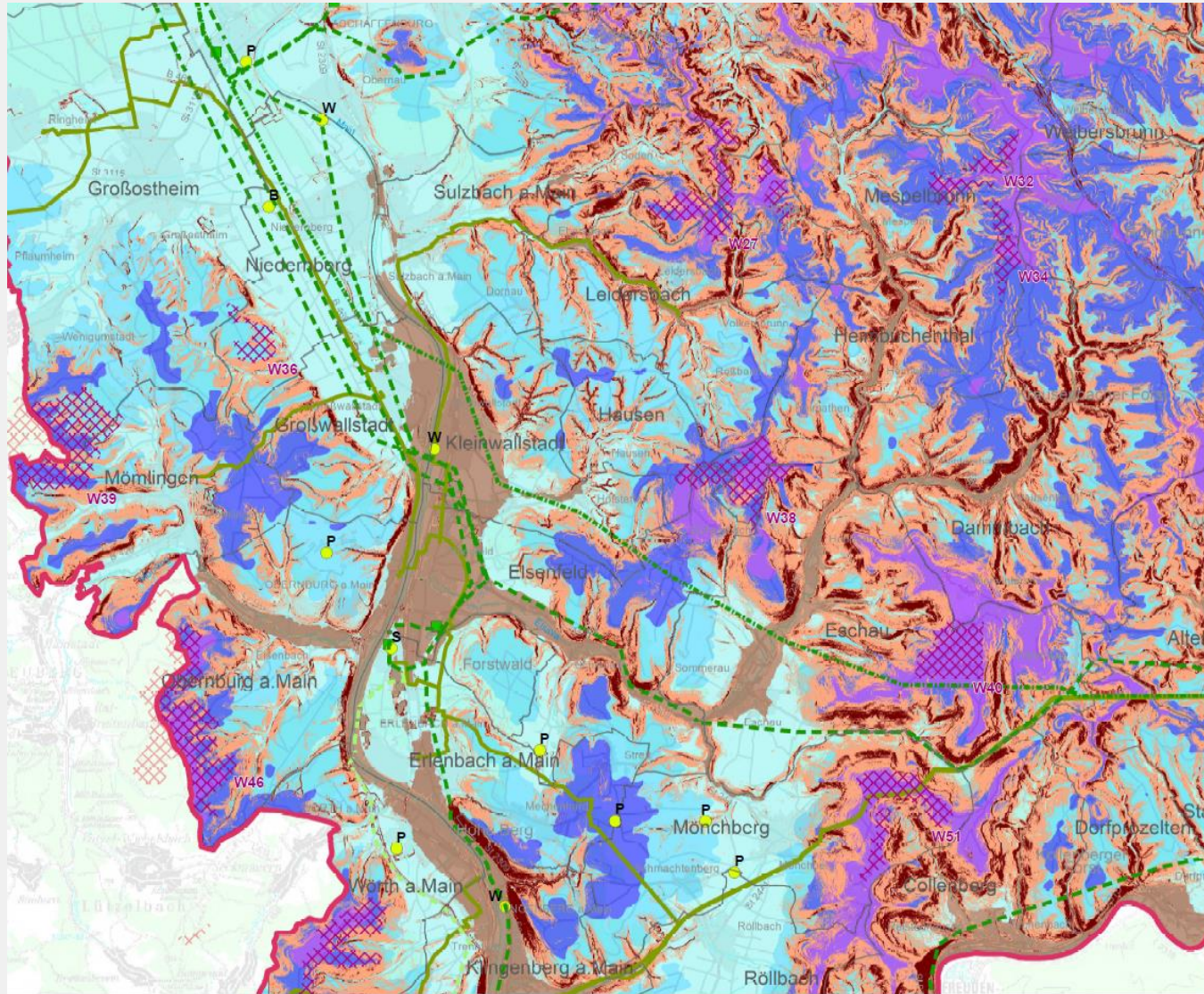
-  Trinkwasserschutzgebiet Zone III (festgesetzt)
-  Trinkwasserschutzgebiet Zone III (planreif)
-  Trinkwasserschutzgebiet Zone IIIA (festgesetzt)
-  Trinkwasserschutzgebiet Zone IIIA (planreif)
-  Trinkwasserschutzgebiet Zone IIIB (festgesetzt)
-  Trinkwasserschutzgebiet Zone IIIB (planreif)

Belange, die im immissionsschutzrechtlichen Genehmigungsverfahren zu prüfen bzw. zu sichern sind

-  Vorranggebiet für Wasserversorgung (mit Nr.)


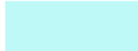
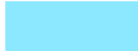


Weitergehende Informationen







Fachkarte 8: Flächengüte

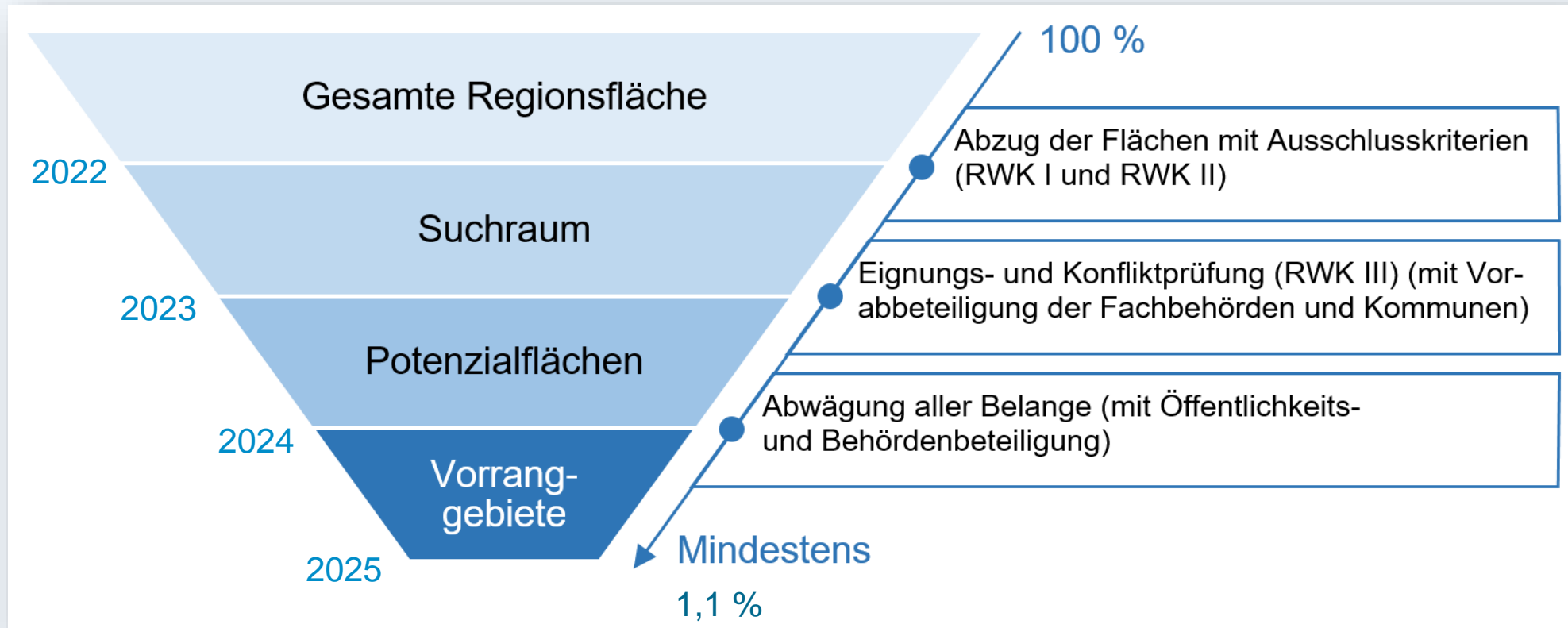
Kriterium Windgeschwindigkeit in 160 m Höhe

	K10: 0 - 5,0 m/s	[RWK II]
	K11: 5,0 - 5,5 m/s	[RWK III]
	K12: 5,5 - 6,0 m/s	
	K13: 6,0 - 6,5 m/s	
	K14: 6,5 m/s und mehr	

Kriterium Geländeneigung

	Neigung 10 ° - 20 °	[RWK III]
	Neigung > 20 °	[RWK III]

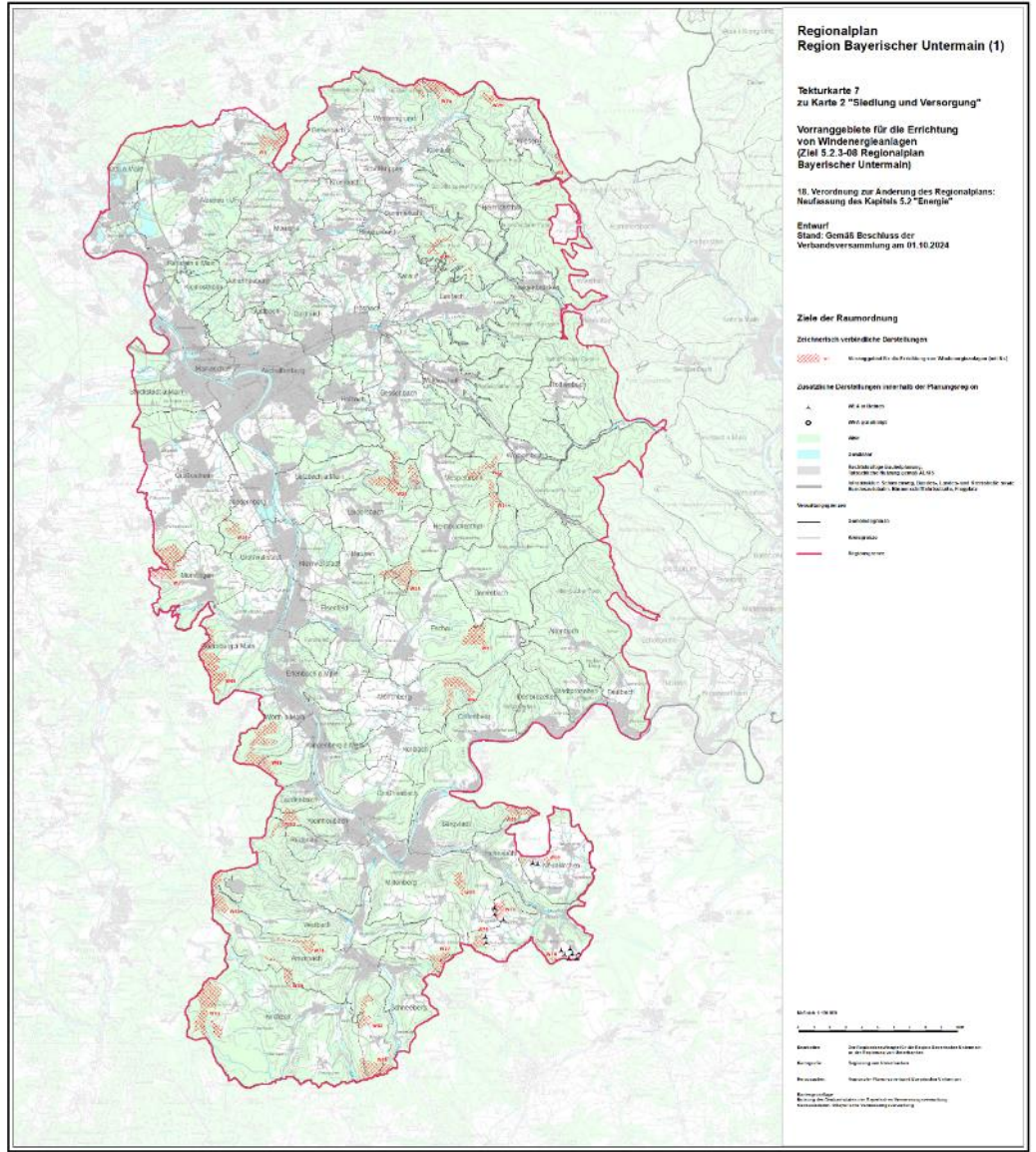
Regionalplanerisches Vorgehen: Raumwiderstandsanalyse



Vorranggebiete für die Errichtung von Windenergieanlagen (Entwürfe)



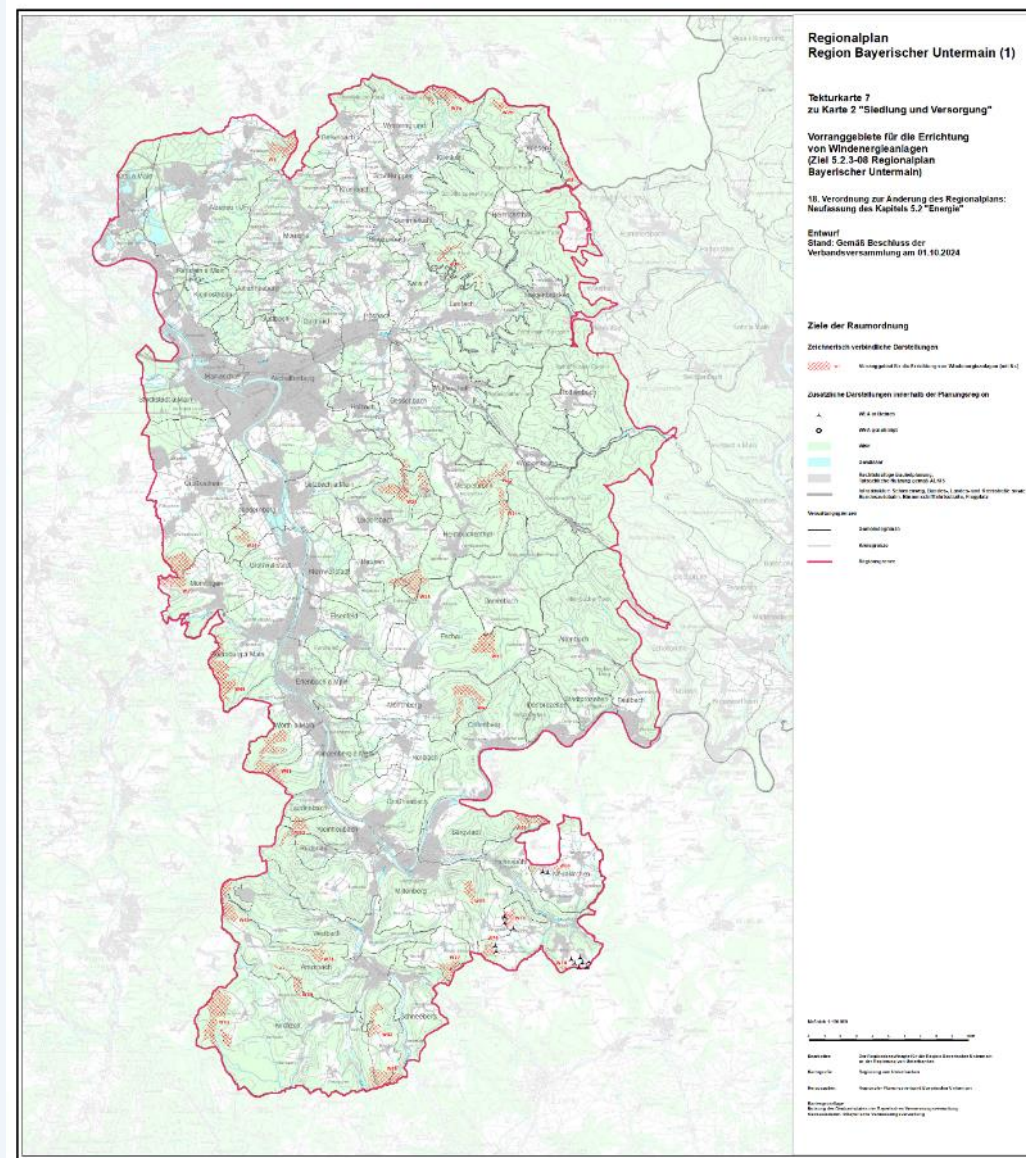
Nummer	Name	Gemeindegebiet
W2a	Huckelheimer Wald	Kleinkahl, Westerngrund
W2b	Rehberg	Wiesener Forst (gemeindefrei)
W6	Sülzert	Alzenau
W8	Hohlstein	Wiesener Forst (gemeindefrei)
W13	Bei den Sieben Buchen	Sailauer Forst (gemeindefrei)
W27	Hohe Wart	Bessenbach, Hohe Wart (gemeindefrei), Leidersbach, Sulzbach a.Main
W32	Königshöhe	Mespelbrunn, Waldaschaffer Forst (gemeindefrei)
W34	Eselshöhe	Mespelbrunn, Heimbuchenthal
W36	Dachsberg	Großostheim, Niedernberg
W38	Häuschenshöhe	Elsfeld, Eschau, Hausen, Heimbuchenthal
W39	Gottfrieds- und Hartgrundwald	Großostheim, Mömlingen
W40	Agneshöhe	Dammbach, Eschau
W46	Obernburger Stadtwald	Obernburg a.Main
W51	Spitzenstein-Breunesberg	Mönchberg
W57	Oberer Wald	Klingenberg a.Main, Würth a.Main
W62	Landel	Kleinheubach, Laudенbach, Miltenberg, Rüdenua
W63	Am Dachsberg	Bürgstadt, Eichenbühl
W65	Sehboldsruhe	Miltenberg
W66	Wolfsäcker	Neunkirchen, Eichenbühl
W69	Sansenhöhe	Amorbach
W70	Eichberg	Eichenbühl, Miltenberg
W74	Winkelberg-Schmalebene	Amorbach
W76	Dellbuckel	Eichenbühl
W77	Alter Wald	Amorbach, Schneeberg
W78	Guggenberger Höhe	Eichenbühl
W79	Reißberg-Ewigshöhe	Amorbach, Kirchzell
W82	Alte Landwehr - Geierskopf	Kirchzell
W83	Beuchener Berg	Amorbach, Kirchzell
W88	Beuchener Katzenbuckel	Amorbach, Kirchzell, Schneeberg



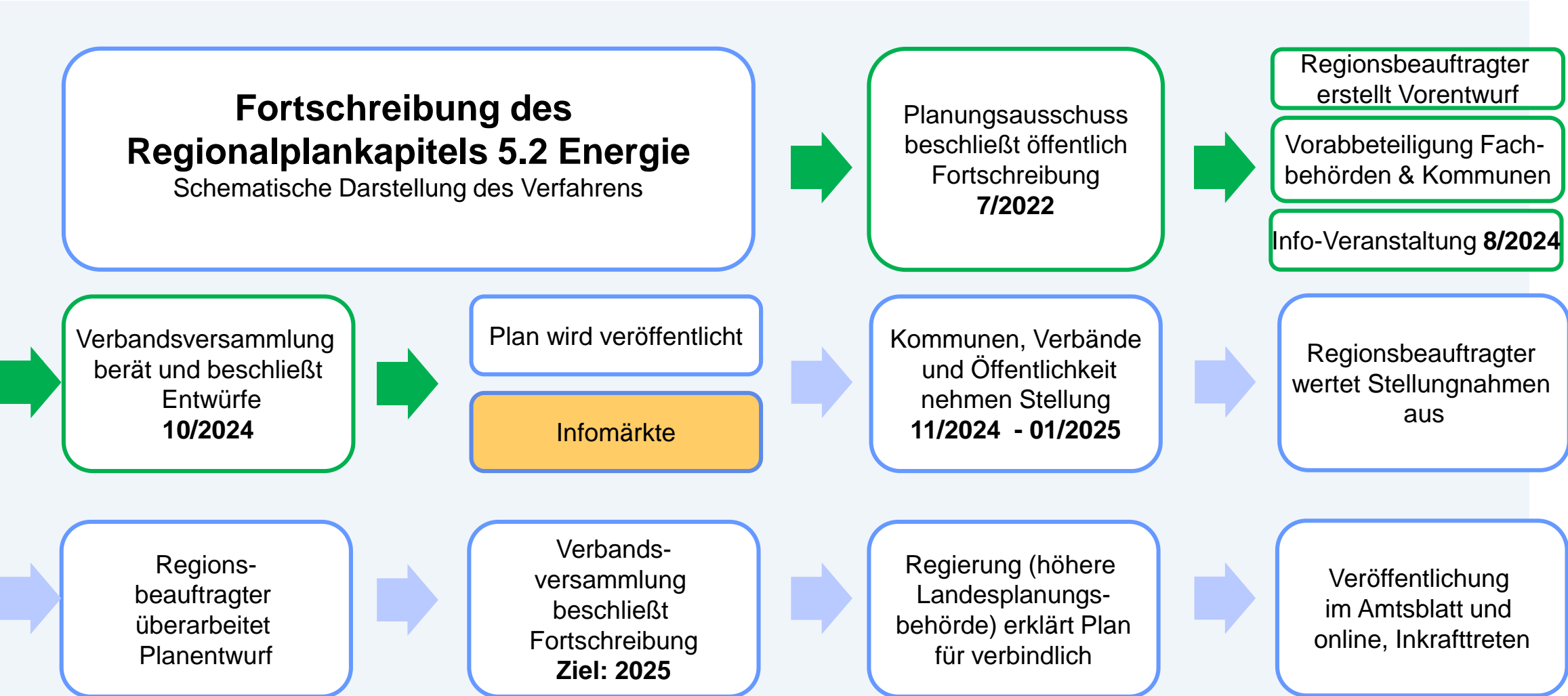


Flächenkulisse (Entwurf)

- 29 Vorranggebiete
- Flächenumfang ca. 3.800 ha, entspricht ca. 2,5 % der Regionsfläche
 - 1,1 % der Regionsfläche entsprechen ca. 1.625 ha
 - 1,8 % der Regionsfläche entsprechen ca. 2.658 ha
- Durchschnittsgröße ca. 130 ha
- Durchschnittliche Windgeschwindigkeit 6,4 - 6,5 m/s in 160 m über Grund
- 97 % der Vorranggebiete liegen in Landschaftsschutzgebieten
- 94 % der Vorranggebiete liegen in Wäldern



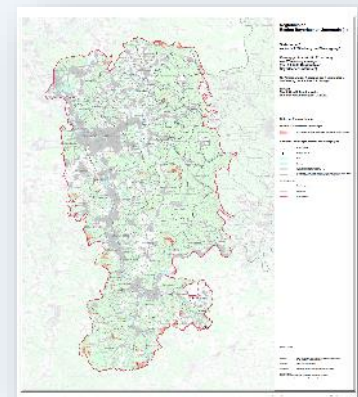
Regionalplanfortschreibung



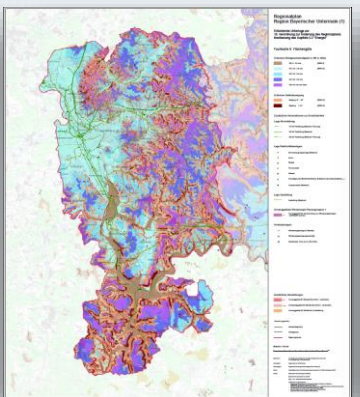
Ausblick auf das Beteiligungsverfahren



- ▶ Einleitung mit Beschluss des Planungsausschusses am 01. Oktober 2024
- ▶ Durchführung voraussichtlich November - Januar
- ▶ Auslegung der Unterlagen
 - In Papierform bei Landkreisen, Stadt Aschaffenburg und Regierung von Unterfranken sowie
 - online auf der Website der Regierung von Unterfranken und des Regionalen Planungsverbands Bayerischer Untermain



Vorranggebiete



Fachkarten

5.2 Energie

5.2.1 **Energieziele der Region Svystracher Untermain**

5.2.2 **Energetische Erzeugung**

5.2.3 **Windenergie**

5.2.4 **Photovoltaik**

Festlegungen zu Windenergie, Photovoltaik u.a.

5.3 **Städtebau**

Kategorie	Fläche (ha)	Wert
Städtebau	1.200	1.200
...

Kriterienkatalog

5.4 **Grundlegende Planungsmethoden**

5.4.1 **Methodik**

5.4.2 **Methodik**

Methodik

VRG W6 Sülzert

VRG	VRG	VRG	VRG
142	142	142	142
...

Datenblätter je Gebiet

Umweltbericht

gemäß Art. 15 BayLPlG

Prüfung der Umweltauswirkungen der Festlegungen der 15. Verordnung zur Änderung des Regionalplans Bayerischer Untermain (1); Neufassung des Kapitels 5.2 „Energie“

Textlicher Teil des Umweltberichts

Umweltbericht

Wir freuen uns auf den Austausch!



- ▶ 16. Oktober 2024, 18 Uhr, Eisenfeld
- ▶ 23. Oktober 2024, 18 Uhr, Haibach

