



**WINDKÜMMERER
UNTERFRANKEN**

eine Initiative des Bayerischen Staatsministeriums
für Wirtschaft, Landesentwicklung und Energie

Immer, wenn's um Windenergie geht





endura
KOMMUNAL

 WINDKÜMMERER
UNTERFRANKEN
im Auftrag des Bayerischen Staatsministeriums
für Wirtschaft, Landesentwicklung und Energie

Kommunale Steuerungsmöglichkeiten bei Windenergieprojekten

Regionalkonferenz Windenergie des RPV Bayerischer Untermain, 10. Mai 2023

Dipl. Ing. (FH) Rolf Pfeifer, endura kommunal



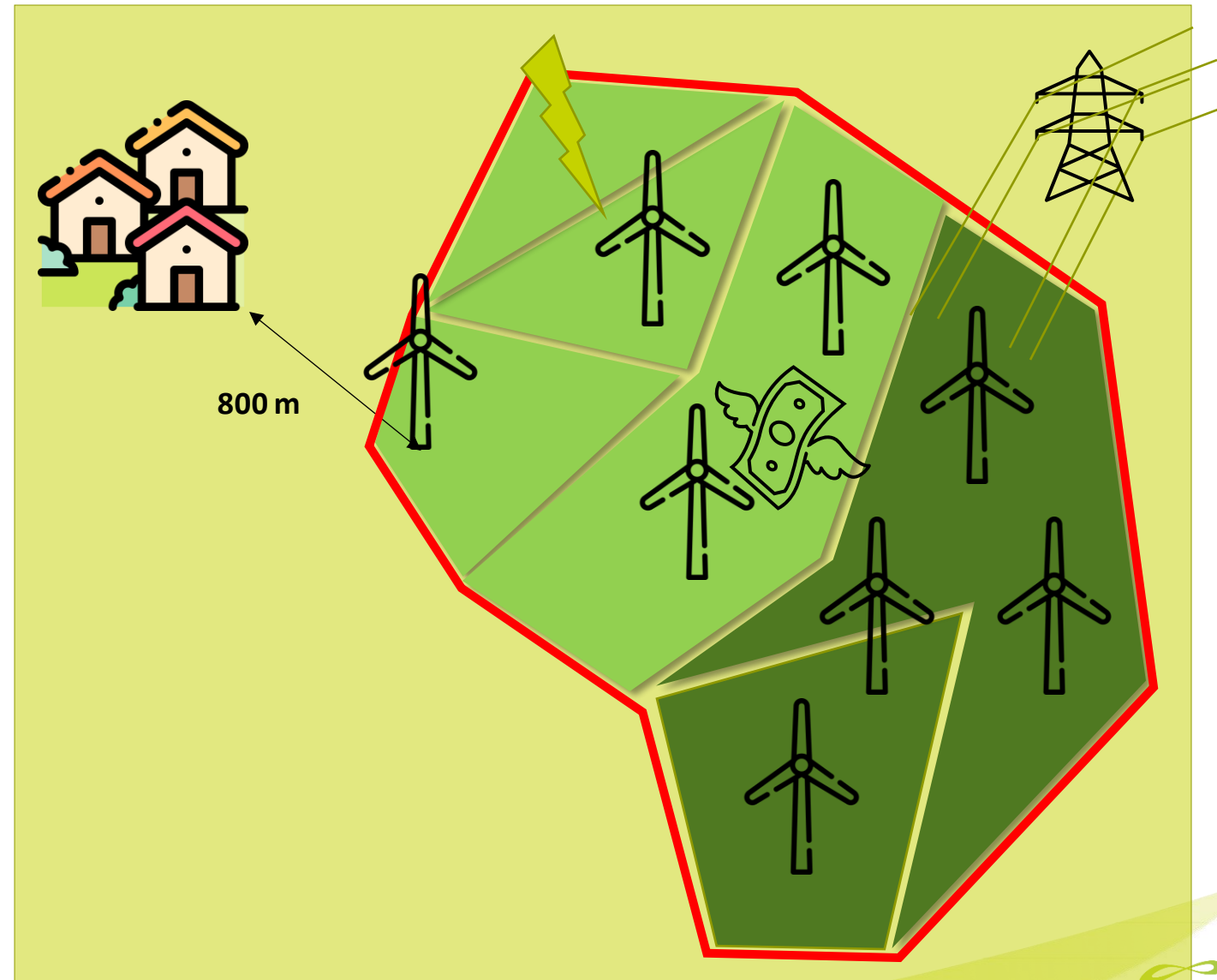
Kommunale Steuerungsmöglichkeiten???

Klassische Situation

Kommunale Steuerung – wofür?

Ohne kommunale Steuerung:

- Acht Windenergieanlagen
- Vier Anlagen im Wald
- 800 m Abstand zur Wohnbebauung
- Streit unter den Flächeneigentümern/
Dorffrieden gefährdet
- Keine kommunale Wertschöpfung
- Stromnutzung außerhalb der Region

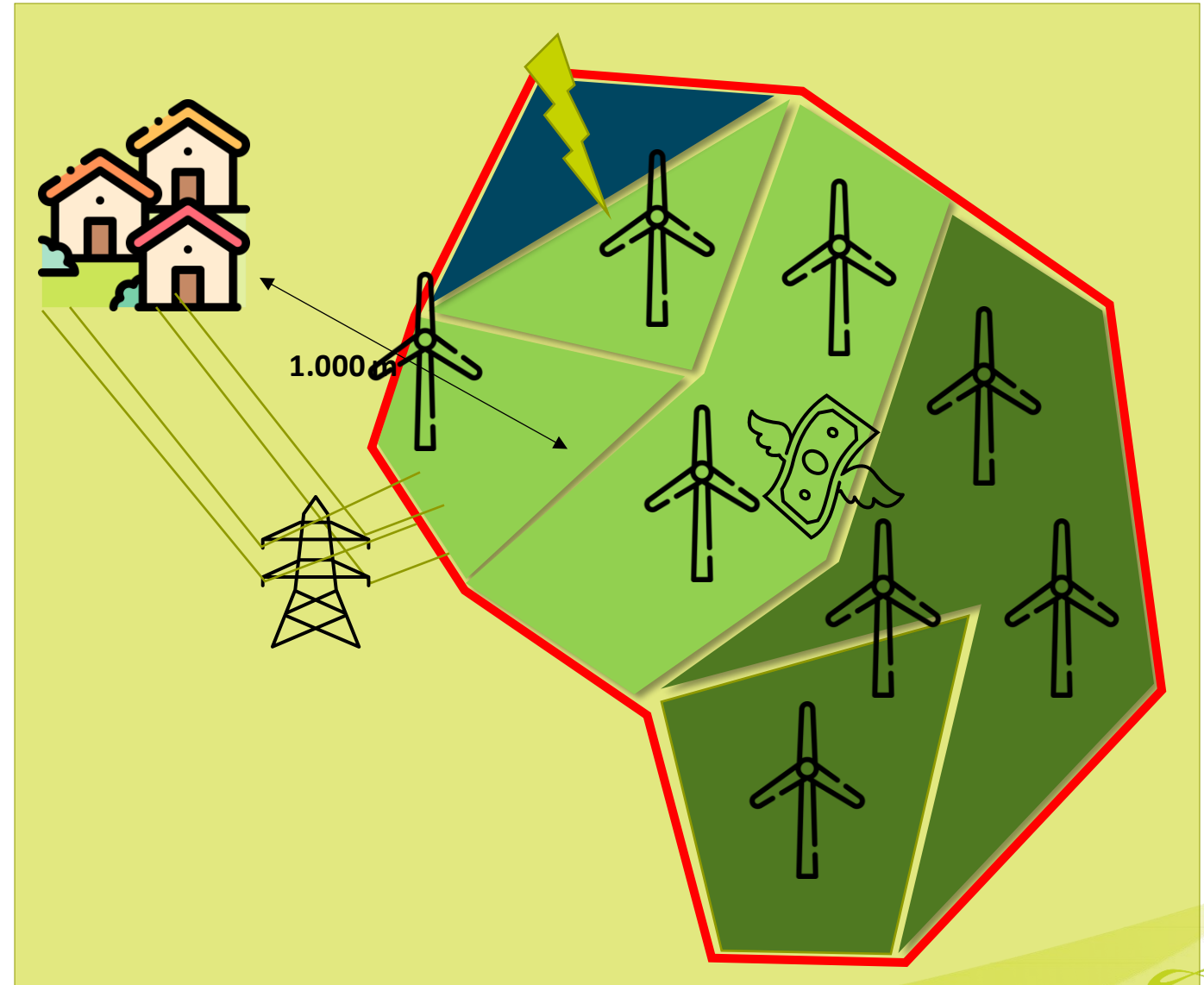


Klassische Situation

Kommunale Steuerung – wofür?

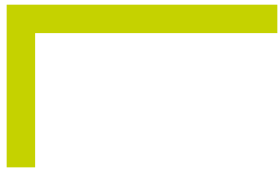
Mit kommunaler Steuerung:

- Nur fünf Windenergieanlagen
- Nur zwei Anlagen im Wald
- 1.000 m Abstand zur Wohnbebauung
- Dorf- und Nachbarschaftsfrieden gesichert
- „Das Geld bleibt im Dorf“
- Stromnutzung durch regionale Verbraucher



Der Prozessablauf

Von der Idee bis zum drehenden Windrad



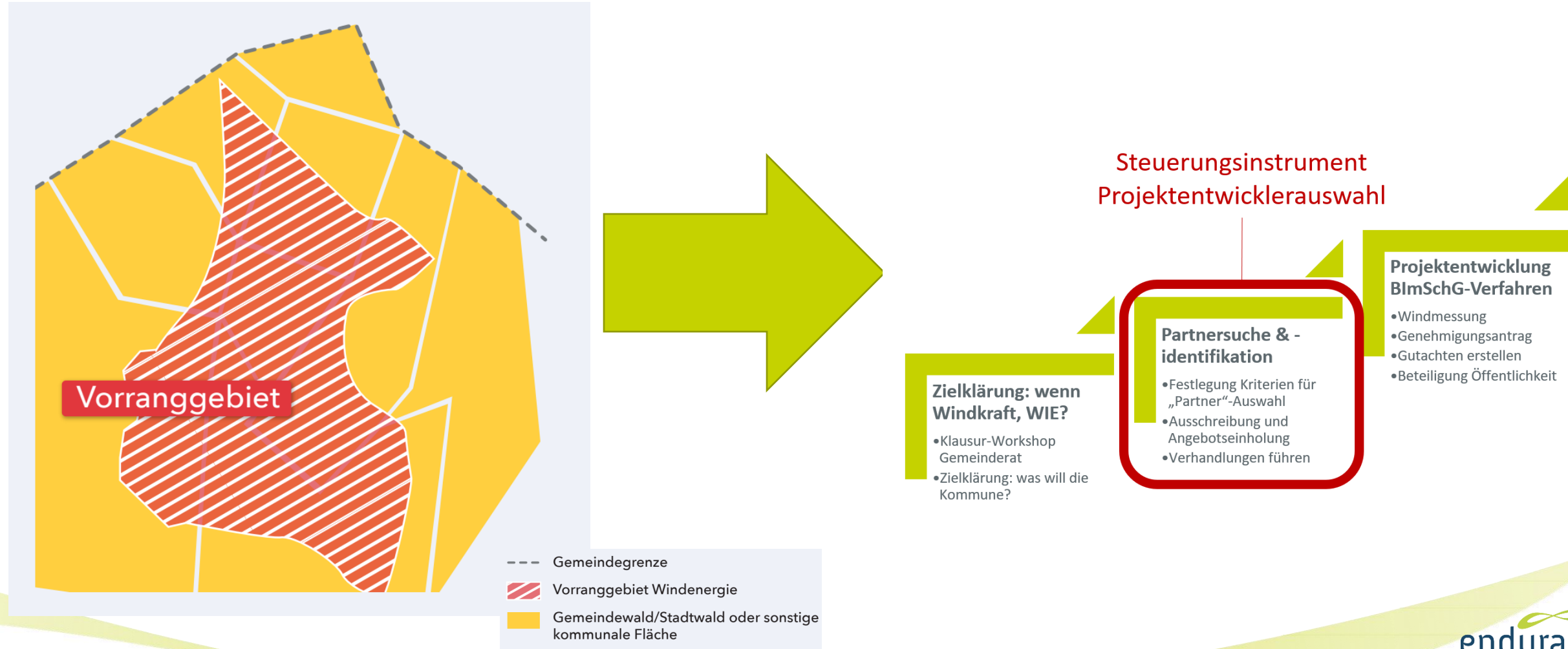
Fall 1: Kommunale und private Flächen im Vorranggebiet

Wie sollte sich eine Kommune verhalten?



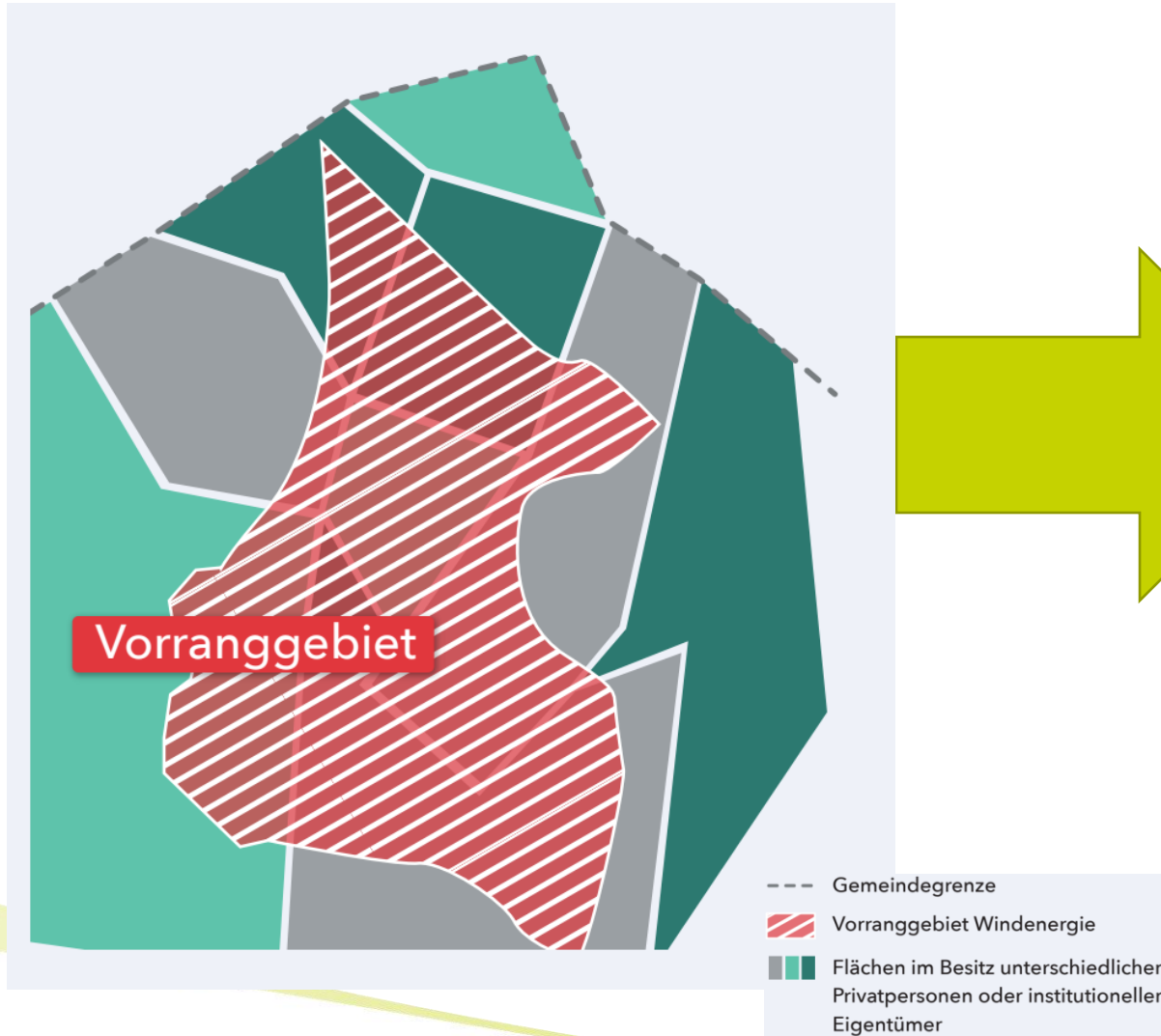
Fall 2: 90 – 100 % kommunale Flächen im Vorranggebiet

Wie sollte sich eine Kommune verhalten?



Fall 3: Nur private Flächen im Vorranggebiet

Wie sollte sich eine Kommune verhalten?



Steuerungsinstrument Flächensicherung

Zielklärung: wenn Windkraft, WIE?

- Klausur-Workshop Gemeinderat
- Zielklärung: was will die Kommune?

Flächensicherung

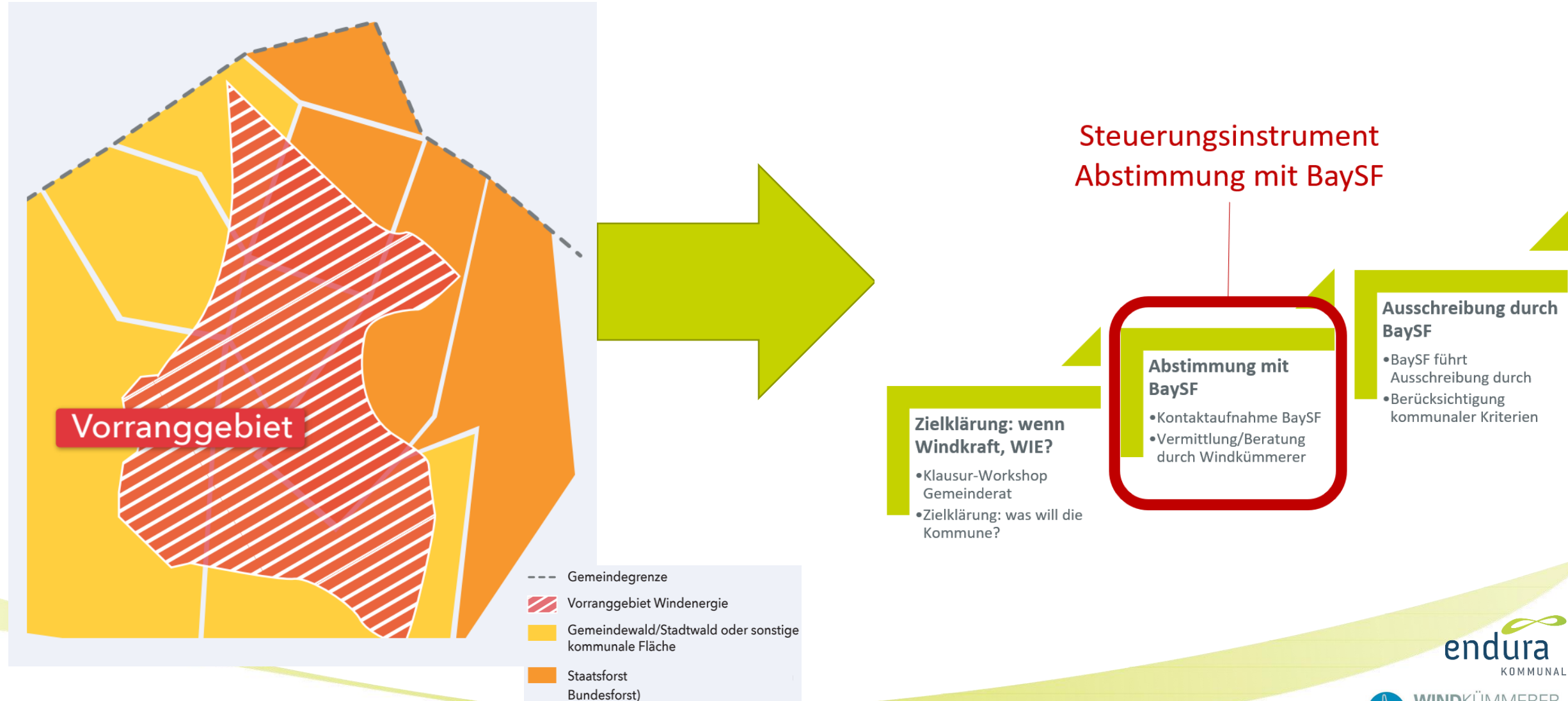
- Flächenpooling nur mit privaten Eigentümern
- Unter kommunaler Regie

Partnersuche & - identifikation

- Festlegung Kriterien für „Partner“-Auswahl
- Ausschreibung und Angebotseinholung
- Verhandlungen führen

Fall 4: Überwiegend Flächen der Bayer. Staatsforsten im Vorranggebiet

Wie sollte sich eine Kommune verhalten?



Steuerungsinstrument
Abstimmung mit BaySF

Abstimmung mit BaySF

- Kontaktaufnahme BaySF
- Vermittlung/Beratung durch Windkümmerer

Ausschreibung durch BaySF

- BaySF führt Ausschreibung durch
- Berücksichtigung kommunaler Kriterien

Zielklärung: wenn Windkraft, WIE?

- Klausur-Workshop Gemeinderat
- Zielklärung: was will die Kommune?

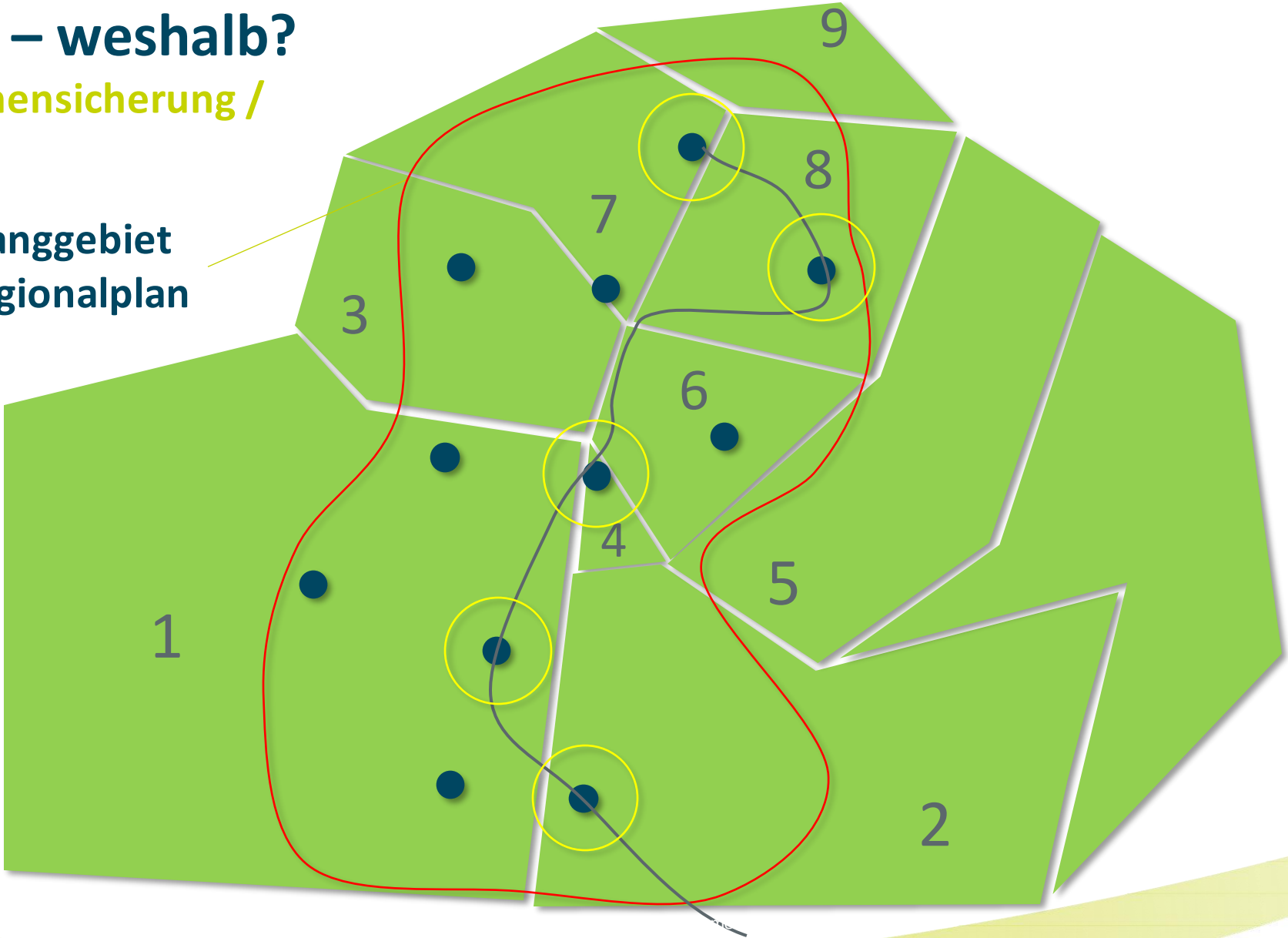


Flächenpooling als Steuerungsinstrument

Flächenpooling – weshalb?

Funktionsweise Flächensicherung / Pacht-Pooling

Windvorranggebiet gemäß Regionalplan



Flächenpooling – Welchen Nutzen haben die Flächeneigentümer?

Was haben die Grundstückseigentümer von einem Flächenpooling?

- 1. Kontrolle und Steuerung** über einen künftigen Windpark erhalten:
Anzahl Windenergieanlagen/Größe PV-Anlage, Eingriffsminimierung, Beteiligung Bürger/Gemeinde...
- 2. Nachbarschafts- und Dorffrieden** bewahren: ALLE Grundstückseigentümer sollen an den Pachteinahmen beteiligt werden (... und nicht nur Einzelne...)
- 3. Transparenz und Nachvollziehbarkeit** der Planung:
Grundstückseigentümer sollen im Verfahren mitgenommen und ihre Interessen berücksichtigt werden
- 4. Professionelle Begleitung** bei Vertragsverhandlungen:
professionelle Beratung gewährleistet, dass die Rechte der Grundstückseigentümer gegenüber dem Projektentwickler gesichert werden

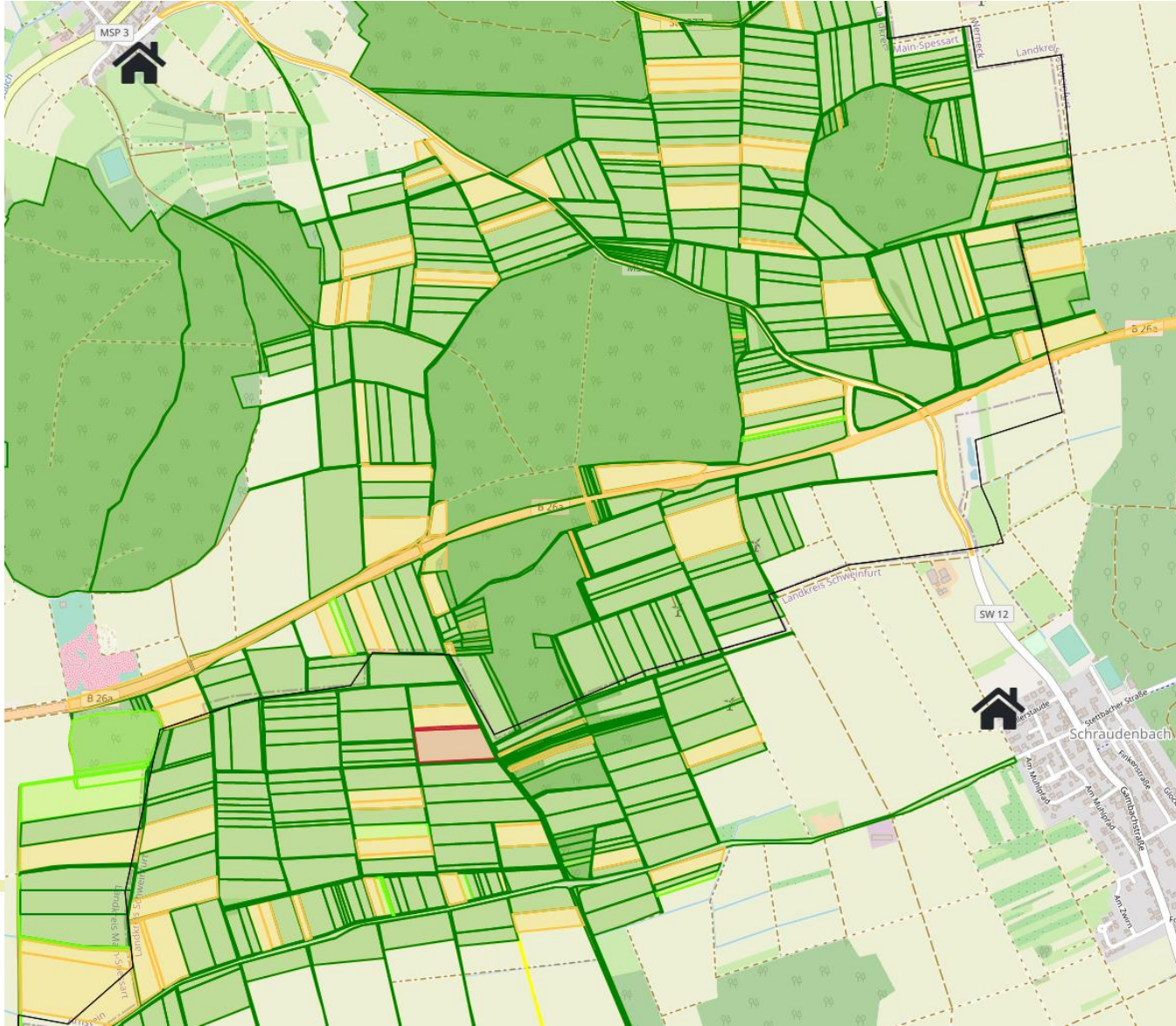
Wirkweise des Flächenpooling - Modells

Ein großer Teil der Pacht wird auf alle Flächeneigentümer verteilt, die mitmachen – unabhängig davon, ob dort eine Windenergieanlage hingebaut wird oder nicht

Flächenart	Verteilungsschlüssel Pacht
Flächen-Pacht	80 %
Fundament-/Kranstellflächen-Pacht	10 %
Abstandsflächen-Pacht	10 %

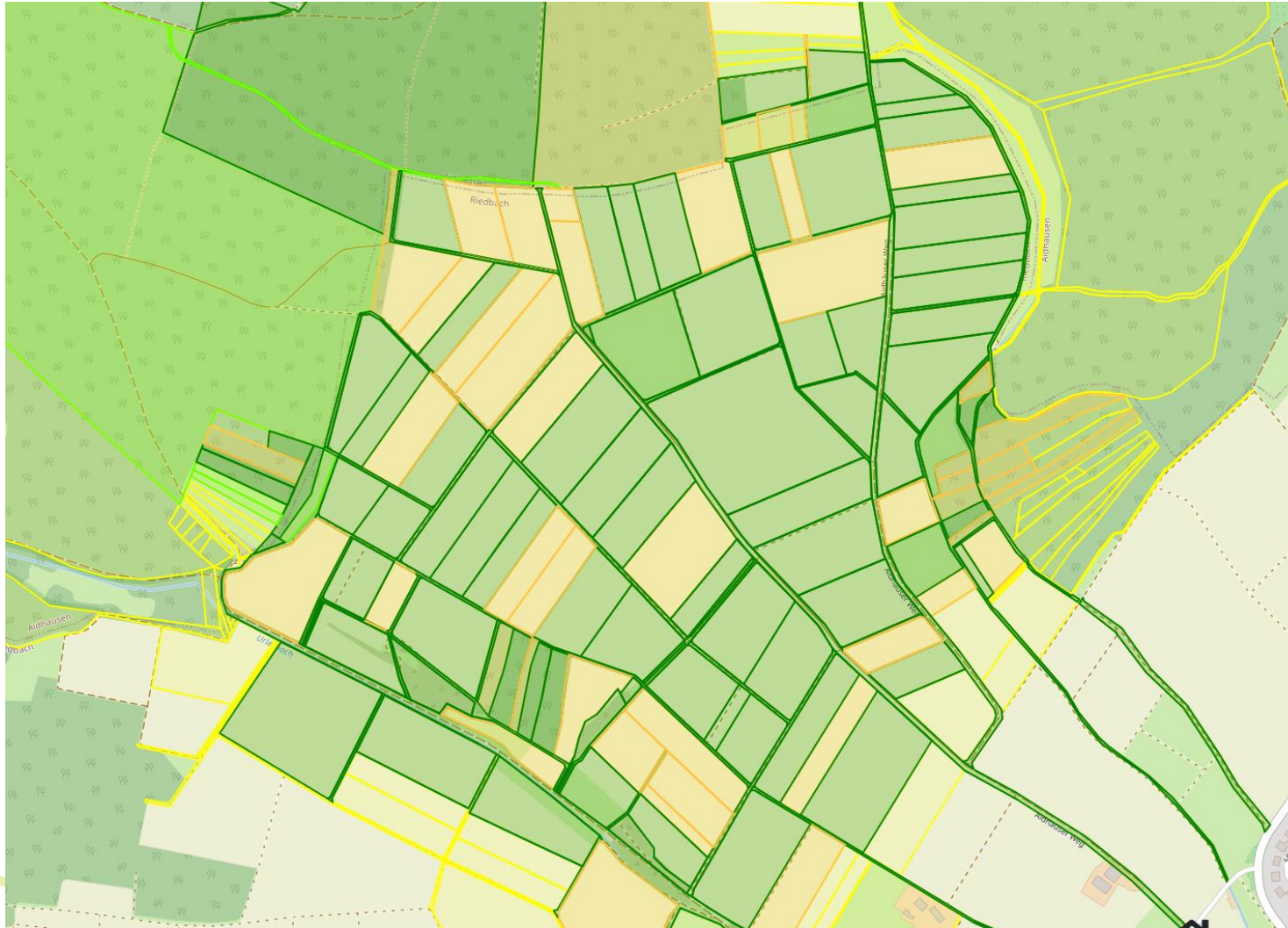
Beispiele für erfolgreiche Flächenpoolings

Stadt Arnstein – Markt Werneck – über 150 Eigentümer – 90 % aller Flächen gesichert



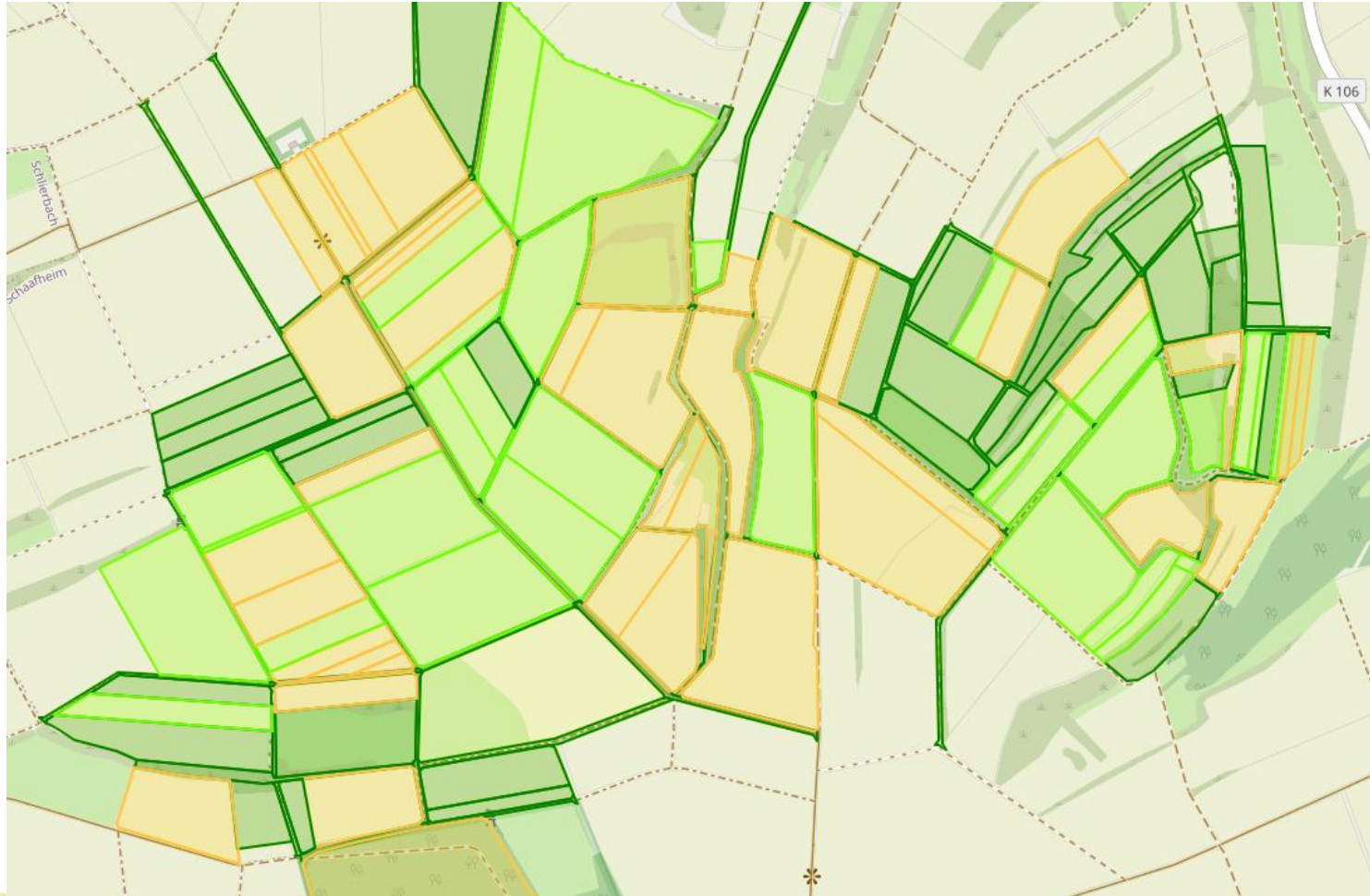
Beispiele für erfolgreiche Flächenpoolings

Gemeinde Riedbach – über 80 Eigentümer – 75 % aller Flächen gesichert, trotz großer Widerstände



Beispiele für erfolgreiche Flächenpoolings

Gemeinde Schaafheim – über 40 Eigentümer – 60 % aller Flächen gesichert, obwohl drei andere Projektentwickler bereits in der Fläche sind





Das Projektentwickler-Auswahlverfahren als Steuerungsinstrument

Die einzelnen Schritte

Das Projektentwicklerauswahlverfahren oder Interessensbekundungsverfahren

Prüfungs- und Bewertungsphase



Der Bewertungsprozess

Wie wird bewertet?

1. Bewertungsstufe: Ausschluss anhand Mindestanforderungskriterien

Mindestanforderungen

Ausschlusskriterien

2. Bewertungsstufe: Erstellung der ShortList zur Identifikation der Unternehmen f. Bietergespräche

Unternehmensbezogene
Kriterien → x %

Wirtschaftliche Kriterien (Pacht)
→ y %

Technische Kriterien → z %

Beteiligungsmodelle → xx %

3. Bewertungsstufe: Bewertung nach Bietergesprächen mit Empfehlungsvorschlag für Zuschlag

Eindruck des Unternehmens

Detailfragen aus Angebot geklärt



www.endura-kommunal.de

Vielen Dank für Ihre Aufmerksamkeit!

Kontakt

Ihr Ansprechpartner



Rolf Pfeifer

Geschäftsführer

Telefon: 0761 3869098-0

E-Mail: rolf.pfeifer@endura-kommunal.de



endura kommunal GmbH

Solar Info Center

Emmy-Noether-Str. 2

79110 Freiburg

Tel. 0761 3869098-0

Fax 0761 3869098-29

info@endura-kommunal.de

www.endura-kommunal.de

endura
KOMMUNAL

 **WINDKÜMMERER
UNTERFRANKEN**
eine Initiative des Bayerischen Staatsministeriums
für Wirtschaft, Landesentwicklung und Energie