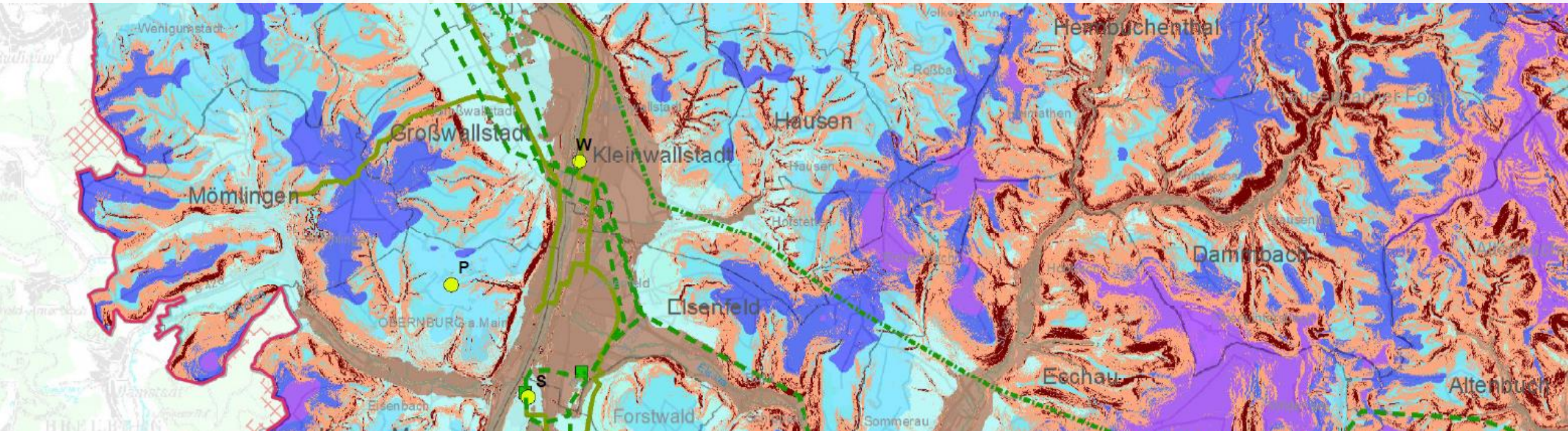




# Flächenausweisung in der Regionalplanung - Vorgehensweise -



Quelle: Regierung von Unterfranken auf der Basis von: Vermessungsverwaltung Bayern

10.05.2023

Regionalkonferenz Windkraft der Planungsregion 1

Sebastian Büchs - Regionsbeauftragter der Planungsregion Bayerischer Untermain



## Input

- A **Auftrag** und Aufgabe der Regionalplanung
- B Regionale **Ziele** am Bayerischen Untermain
- C Planungs- und Abstimmungs**prozess**
- D **FAQ** - Häufig gestellte Fragen
- E **Nächste Schritte**



## Landesentwicklungsprogramm Bayern

Ausweisung  
Vorranggebiete  
Windenergie

- Erstellung regionsweiter Steuerungskonzepte für Windenergieanlagen durch jeden Regionalen Planungsverband.
- Auseinandersetzung mit allen einschlägigen Belangen der gesamten Region.
- Darauf aufbauend: Ausweisung von Vorranggebiete für die Errichtung von Windenergieanlagen in jedem Regionalplan.

Zielwert

- Bis 31. Dezember 2027: mind. 1,1% der Regionsfläche
- Bis 31. Dezember 2032: mind. 1,8 - 2 % der Regionsfläche



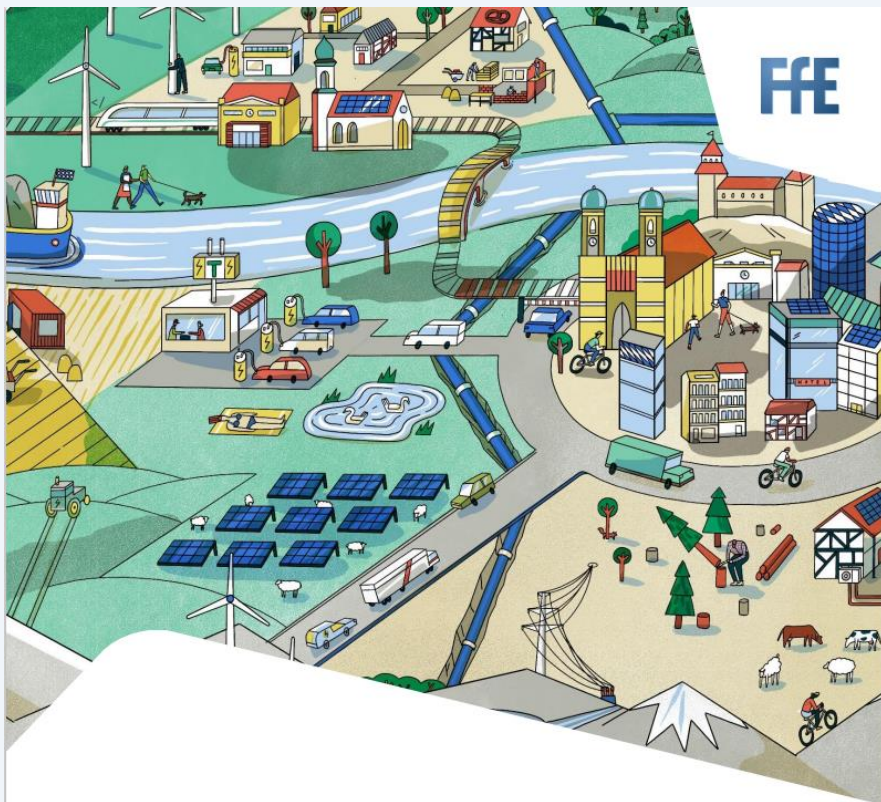
## A Grundsatzbeschluss des Regionalen Planungsverbands, 19.07.2022

- Die **Windkraftpotenziale in der Region Bayerischer Untermain sollen umfassend genutzt werden.** Dazu wird der Regionale Planungsverband das Kapitel „5.2 Energie“ fortschreiben und geeignete Gebiete als Vorrang- und Vorbehaltsgebiete ausweisen.
- Zudem soll der **bisher festgelegte regionalplanerische Ausschluss in den Landschaftsschutzgebieten der Region entfallen.**
- Beim Ausbau der Windkraftnutzung sollen die besonderen Voraussetzungen der Region, insbesondere die **großflächigen Landschaftsschutzgebiete, berücksichtigt und angepasste Lösungen zur Integration der Windenergieanlagen gesucht werden.** Sofern der vorliegende Beschluss des BNatSchG Rechtskraft erlangt, prüft der RPV, ob geeignete Gebiete in den LSG als Vorrang- und Vorbehaltsgebiete ausgewiesen werden können. (...)



# B Nötige Ausbaupfade in Bayern gem. VBEW

Regierung von Unterfranken



## Bayernplan Energie 2040

Wege zur Treibhausgasneutralität –  
Abschlussbericht



### Eine Woche in Bayern –

Jedes Jahr zählt: Tempo erhöhen um Zielverfehlungen bis 2030 aufzuholen!



Installation von PV-Anlagen auf  
**85 bis 175\*** Fußballfeldern Freifläche  
und auf ca. 1.000 Wohngebäuden.



**2** neue 5,5 MW Windkraftanlagen  
werden in Betrieb gehen.



Tatsächliche Entwicklung  
Januar - März 2023 (13 Wochen):

**5** WEA wurden in Betrieb genommen



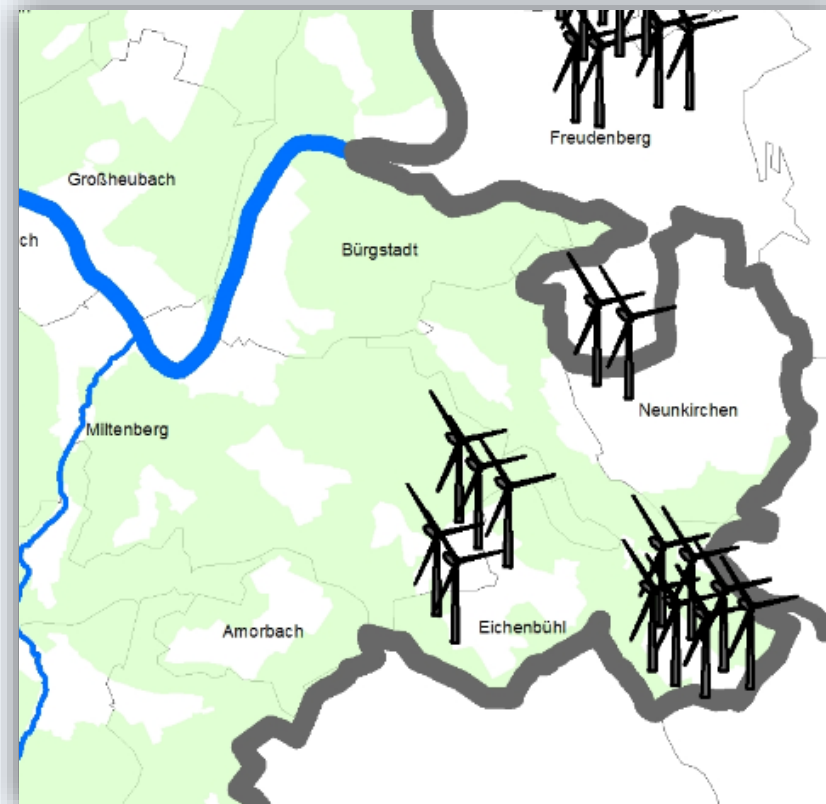
# B Ausbaustand in der Region Bayerischer Untermain, 31.12.2022

## Bestand

- 14 Anlagen in Betrieb mit ca. 30 MW Nennleistung
  - Neunkirchen: 2
  - Eichenbühl: 12

## Vorbereitung des Genehmigungsverfahrens

- 7 Anlagen in Vorbereitung
  - Wörth a.Main: 5 (30 MW)
  - Eichenbühl: 2 (Repowering)



Quelle: Eigene Darstellung

# B Flächenziel am Bayerischen Untermain

## Regierung von Unterfranken

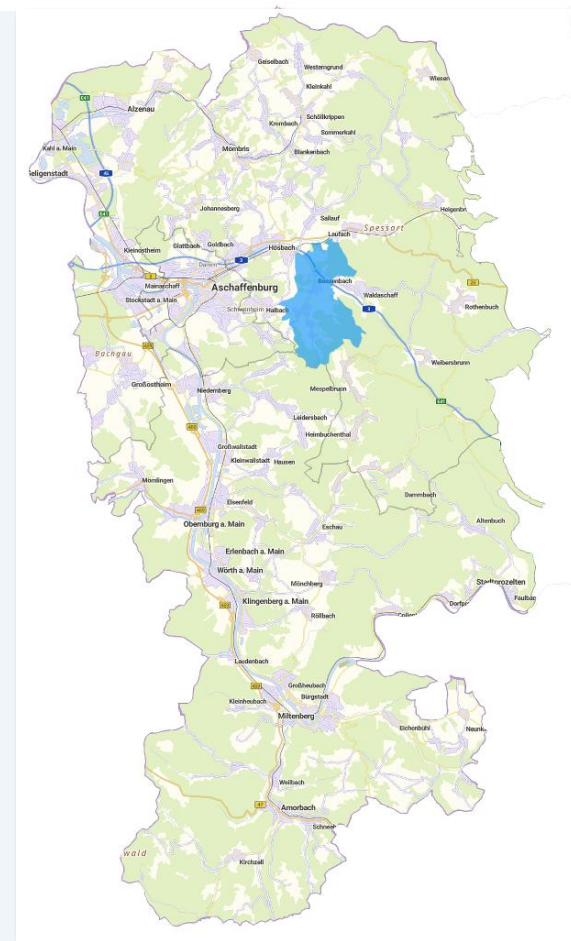


Zielwert 2032  
bundesweit: **2%**

Am Bayerischen Untermain  
entspricht dies  
**2.950 ha** Vorrang-  
gebieten Wind

Moderne Anlagen  
der **6 MW-Klasse**  
benötigen  
aufgrund der  
Abstände ca. **30  
ha je Anlage** im  
Windpark

In den  
Vorranggebieten  
wären ca. **100  
moderne WEA**  
mit insgesamt  
ca. **600 MW  
Nennleistung**  
möglich.



Zielwert entspricht der  
Fläche der Gemeinde  
Bessenbach

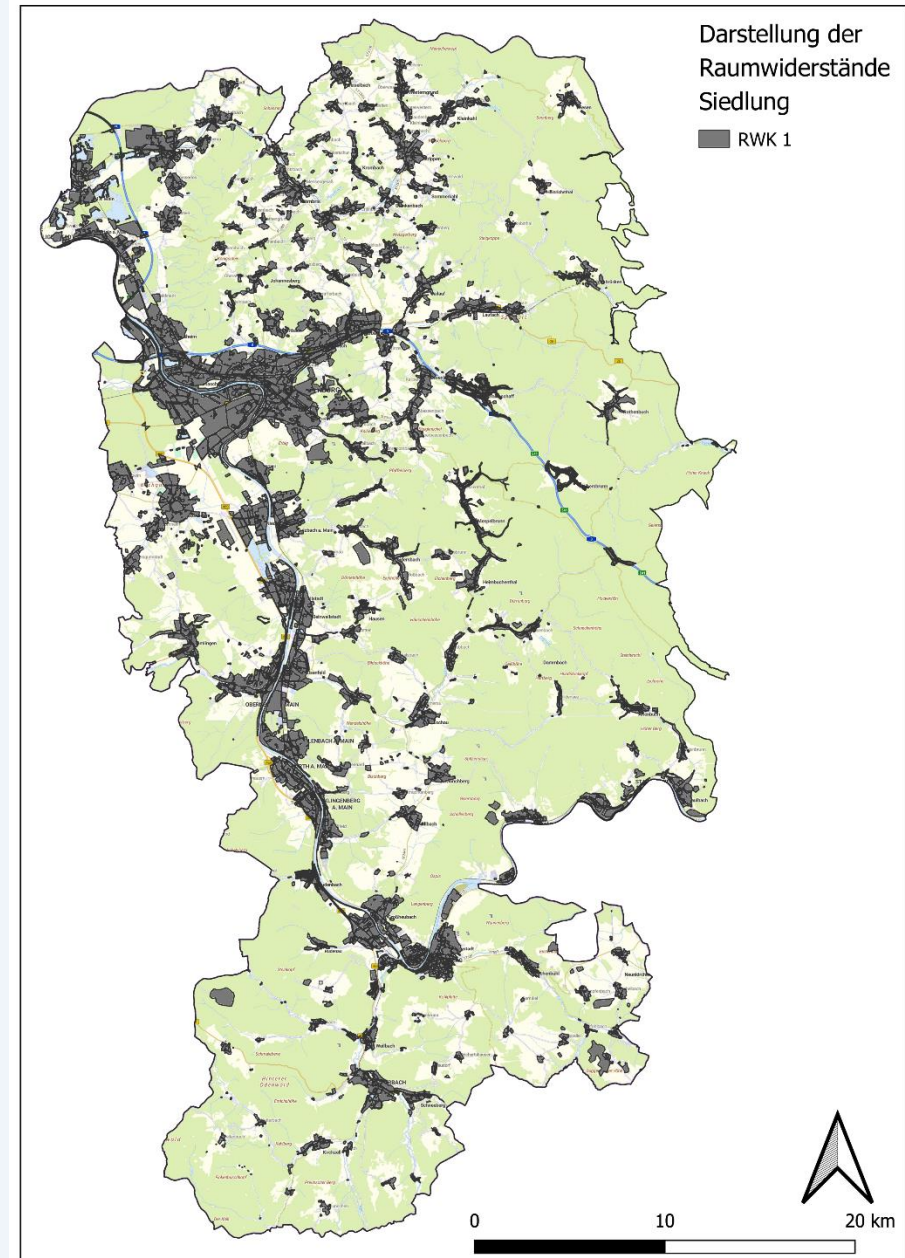
Quelle: Eigene Darstellung





## Beispiel Siedlung

**Raumwiderstandsklasse I**  
Rechtlich/ tatsächlich für eine  
Windenergienutzung ungeeignet

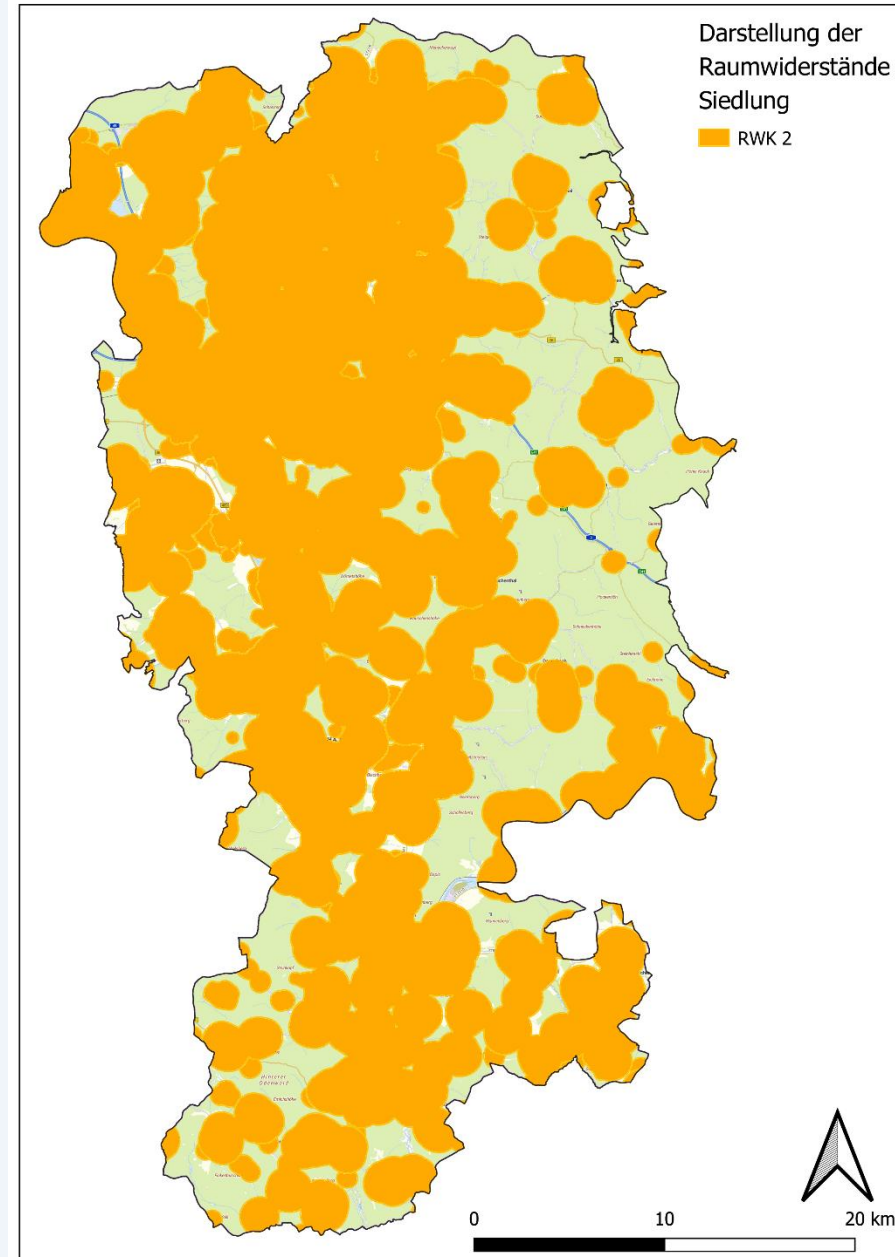




### Beispiel Siedlung

#### Raumwiderstandsklasse II

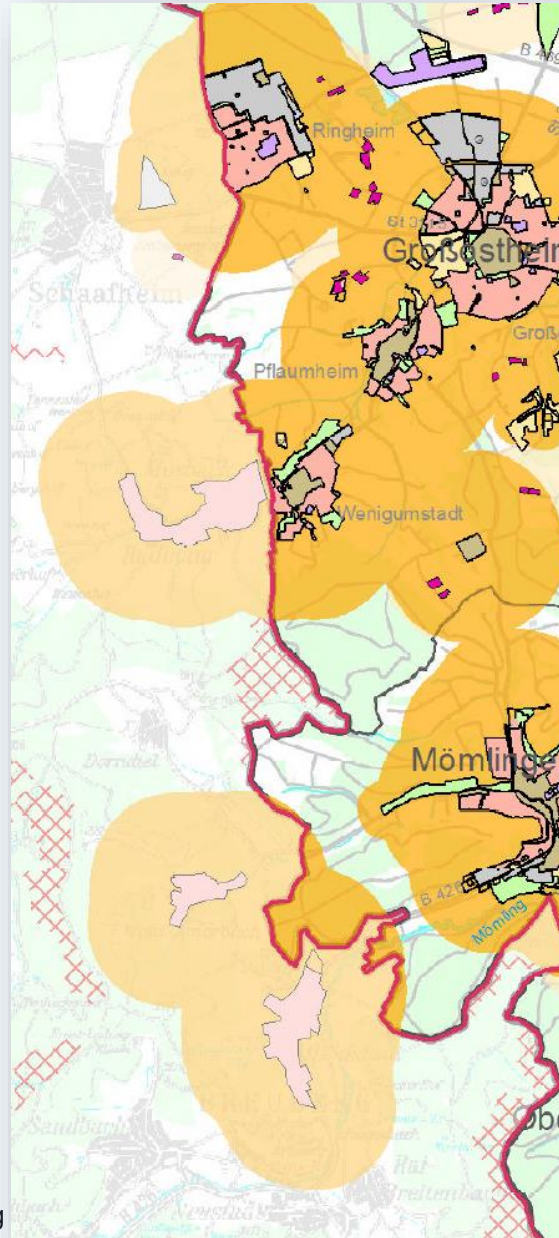
Vorsorgend aus planerischen und fachlichen Gründen nicht für die Festlegung von Vorranggebieten in Betracht gezogen.



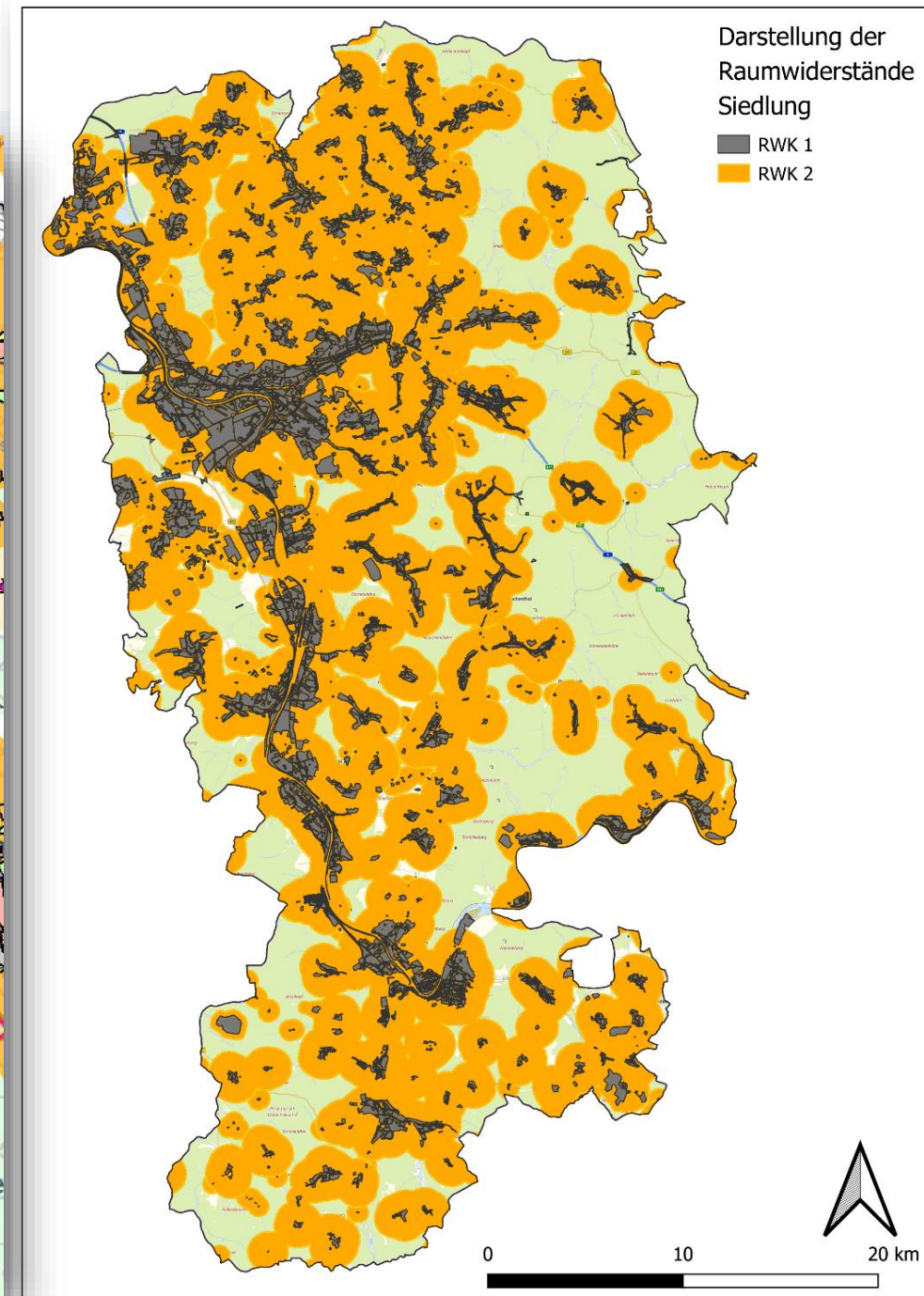
# C Prozess: Fachkarten Flächenbewertung

Beispiel Siedlung

Raumwiderstandsklasse I + II



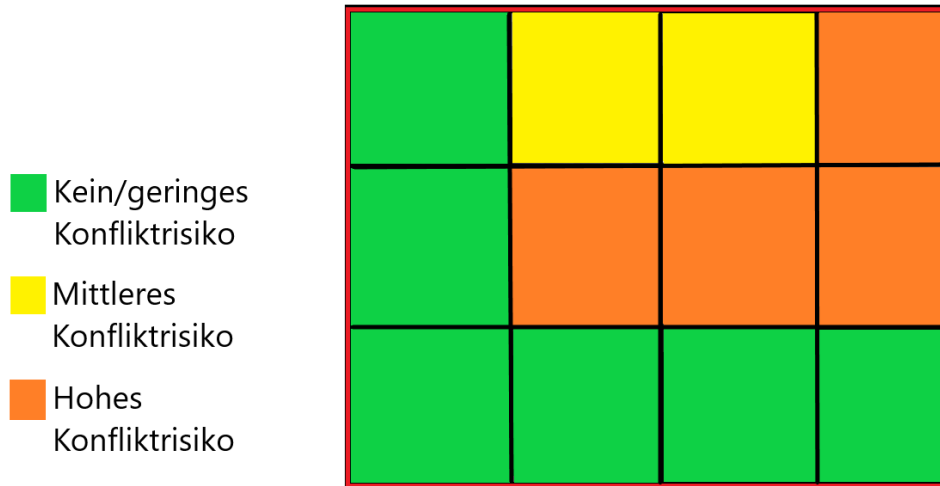
Quelle: Eigene Darstellung





## Einzelfallbetrachtung des verbleibenden Raums (Raumwiderstand III)

### Potenzialflächenanalyse - Prüfung der RWK III

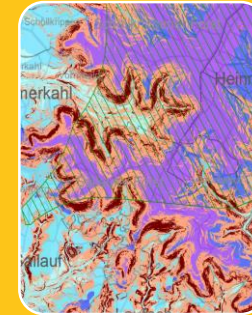
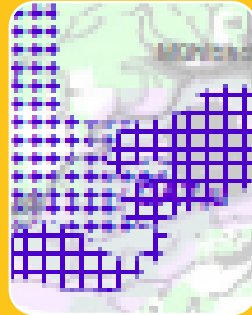
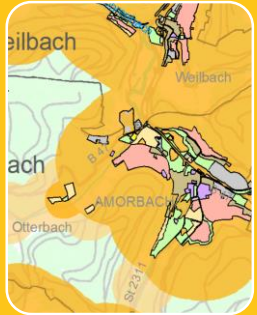


Quelle: Eigene Darstellung

- Waldfunktionen
- Landschaftsschutzgebiete
- Sichtbarkeit/ Hangkanten
- Abstände zu Vogelschutzgebieten
- Populationszentren
- Hangneigung/ Bodenschutzwald
- Umzingelung
- Windgeschwindigkeit
- u.ä.

=> **Konfliktisiko** und **Eignung** einer Fläche

# C Prozess: Fachkarten Flächenbewertung



Karte 1  
Siedlung

Karte 2  
Natur &  
Arten-  
schutz

Karte 3  
Landschaft  
Freiraum &  
Erholung,  
Kultur- &  
Sachgüter

Karte 4  
Wald

Karte 5  
Wasser

Karte 6  
Boden-  
schätze

Karte 7  
Infra-  
struktur,  
Luftverkehr  
Militär

Karte 8  
Flächen-  
güte

**Darstellung auf Infomarkt!**



## Vorabstimmung & Flächenbewertung

- Kommunalgespräche
- Kriterienkatalog für Steuerungskonzept
- Identifikation des Raums, der regionalplanerisch nicht in Betracht kommt

## Potenzialflächenanalyse & informelle Beteiligung 2023

- Regionalkonferenz
- Abstimmung Potenzialflächen mit berührten Städten und Gemeinden
- Konsolidierung und Konkretisierung
- Evtl. kommunale Einzelgespräche

## Formelles Beteiligungsverfahren 2024

- Verordnungsentwurf
- Begründung
- Karten
- Umweltbericht
- Flächenziel 2,0% + X



Werden auch die Landschaftsschutzgebiete vollumfänglich mit betrachtet?

- Ja!

Können Städte und Gemeinden zusätzlich zu den Vorranggebieten Flächen ausweisen?

- Ja!

Liegen inzwischen alle nötigen Grundlagen für die Flächenbewertung vor?

- Nein!



## E: Nächste Schritte für die Städte und Gemeinden

### 2023: Informelle Beteiligung

- **Interkommunale Fokusgespräche** mit jeweils 5-10 Kommunen im Sommerhalbjahr: Information über identifizierte Potenzialflächen.
- Bereitstellung der **Fachkarten, Potenzialflächen, Bewertungsgrundlagen** im Zuge der Fokusgespräche.
- **Abfrage der kommunalen Informationen und Bewertung** der vorgestellten Potenzialflächen (Bewertungstabellen) nach Fokusgesprächen; Bearbeitungszeit ca. 6 Wochen
- **Einzelgespräche** je nach Bedarf und Ressourcen

### 2024: Formelles Beteiligungsverfahren